



RÉPUBLIQUE
FRANÇAISE

Liberté
Égalité
Fraternité



COVID-19

PORTER UN MASQUE, POUR MIEUX NOUS PROTÉGER



Se laver les mains **avant**
de mettre son masque
et **après** l'avoir retiré



Mettre et enlever
le masque en le prenant
par les lanières



Couvrir le nez
et la bouche

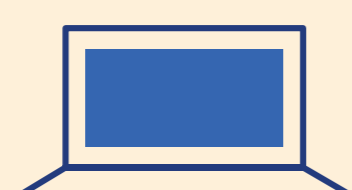


Une fois posé,
ne plus le toucher



Après utilisation, le mettre
dans un sac plastique et le
jeter **ou** s'il est en tissu, le laver
à 60° pendant 30 min

**Le masque est un moyen de protection complémentaire
qui ne remplace pas les gestes barrières**



[GOUVERNEMENT.FR/INFO-CORONAVIRUS](https://www.gouvernement.fr/info-coronavirus)



0 800 130 000
(appel gratuit)