

17 Mars 2021

COVID-19

Evolution des recommandations



Fabrice PALMA
Ingénieur Prevention



Dr Silvia BUTTAZZO
Médecin du travail



Dr Astrid OZANNE-ROUYER
Médecin du travail

Dr Alice BOREL
Infectiologue - Epidémiologiste
ARS

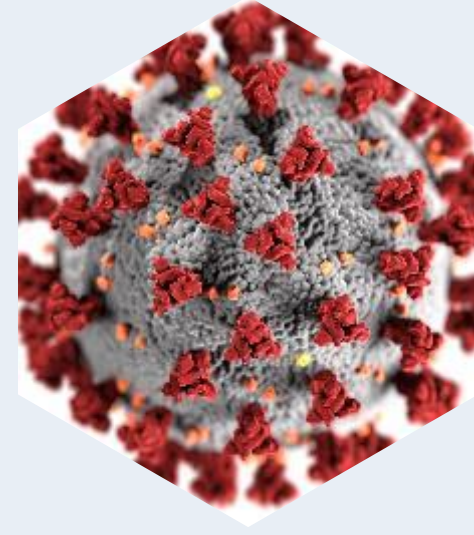


Sommaire



**Dr Astrid
OZANNE-
ROUYER //**

Epidémiologie de la Covid
Vaccination



**Dr Silvia
BUTTAZZO //**

Evolution de la
définition des contacts
à risques et gestion
des cas en entreprise



**Fabrice
PALMA //**

Dernière mise à jour
du Protocole National



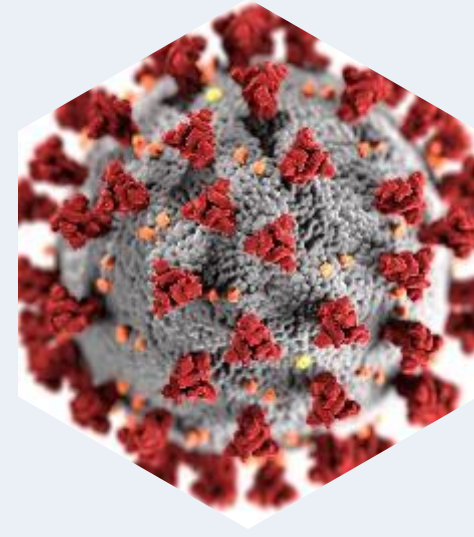
**Questions
//
Réponses**

Sommaire



**Dr Astrid
OZANNE-
ROUYER //**

Epidémiologie de la Covid



**Dr Silvia
BUTTAZZO //**

Evolution de la
définition des contacts
à risques et gestion
des cas en entreprise

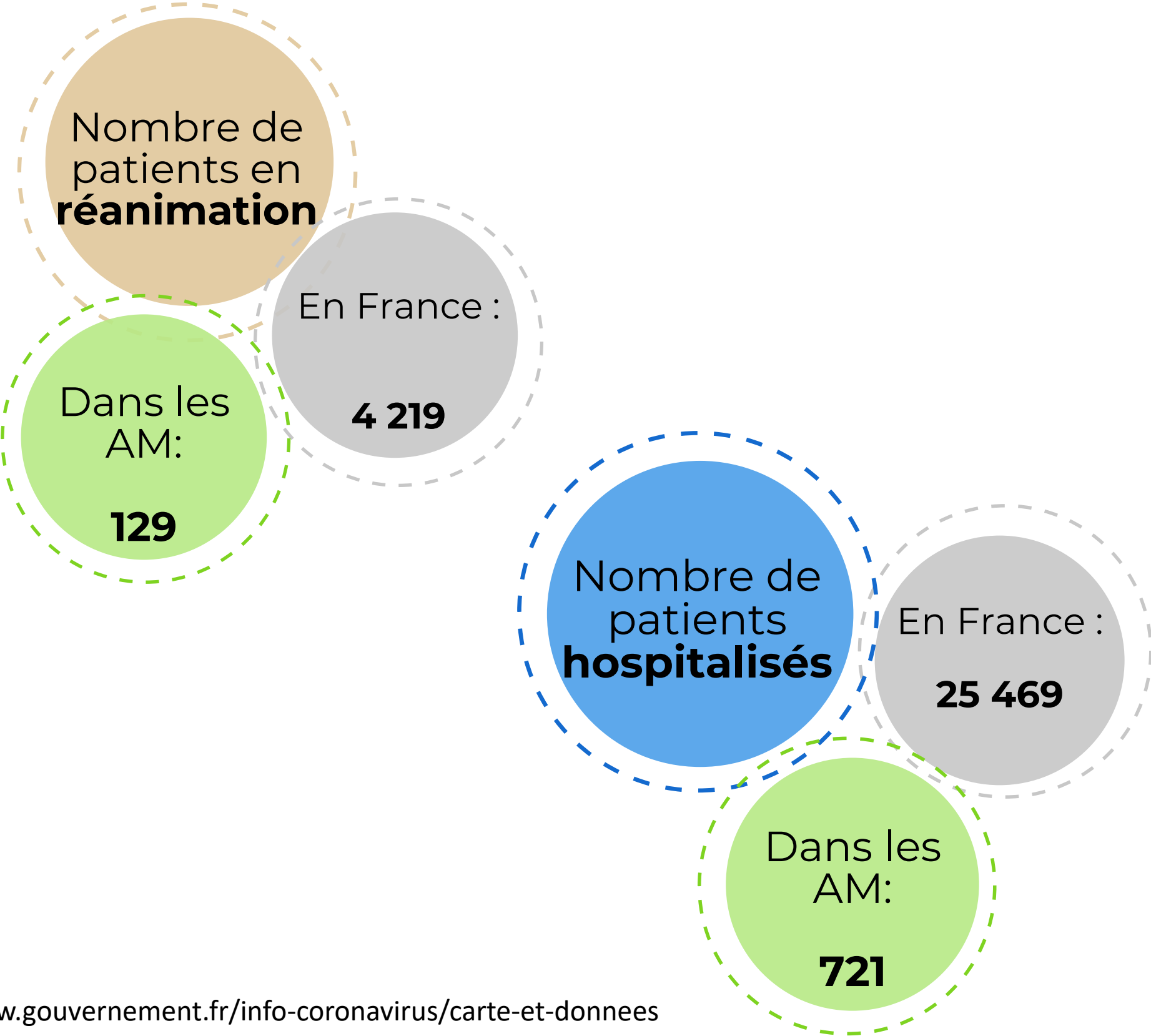
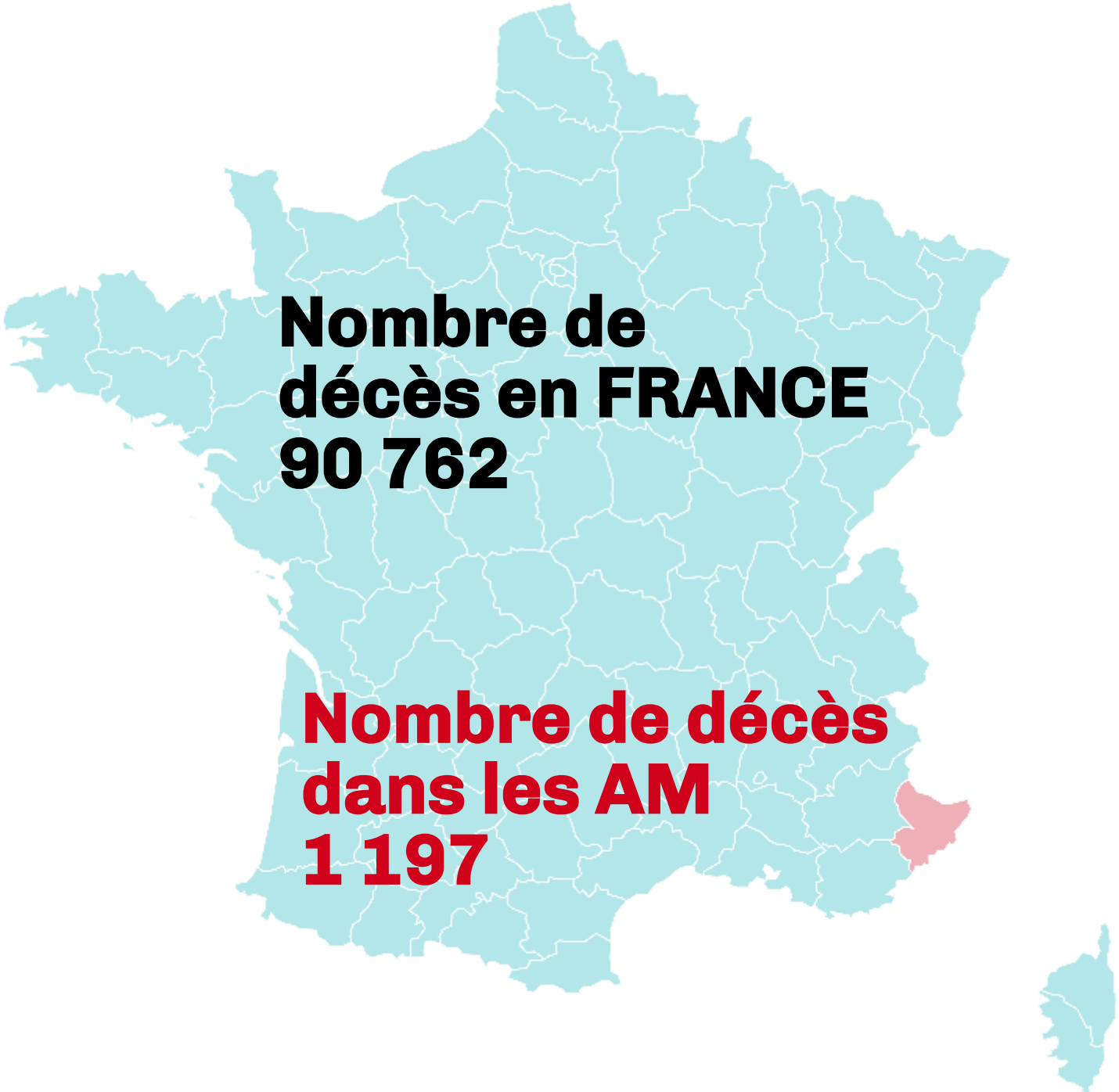


**Fabrice
PALMA //**

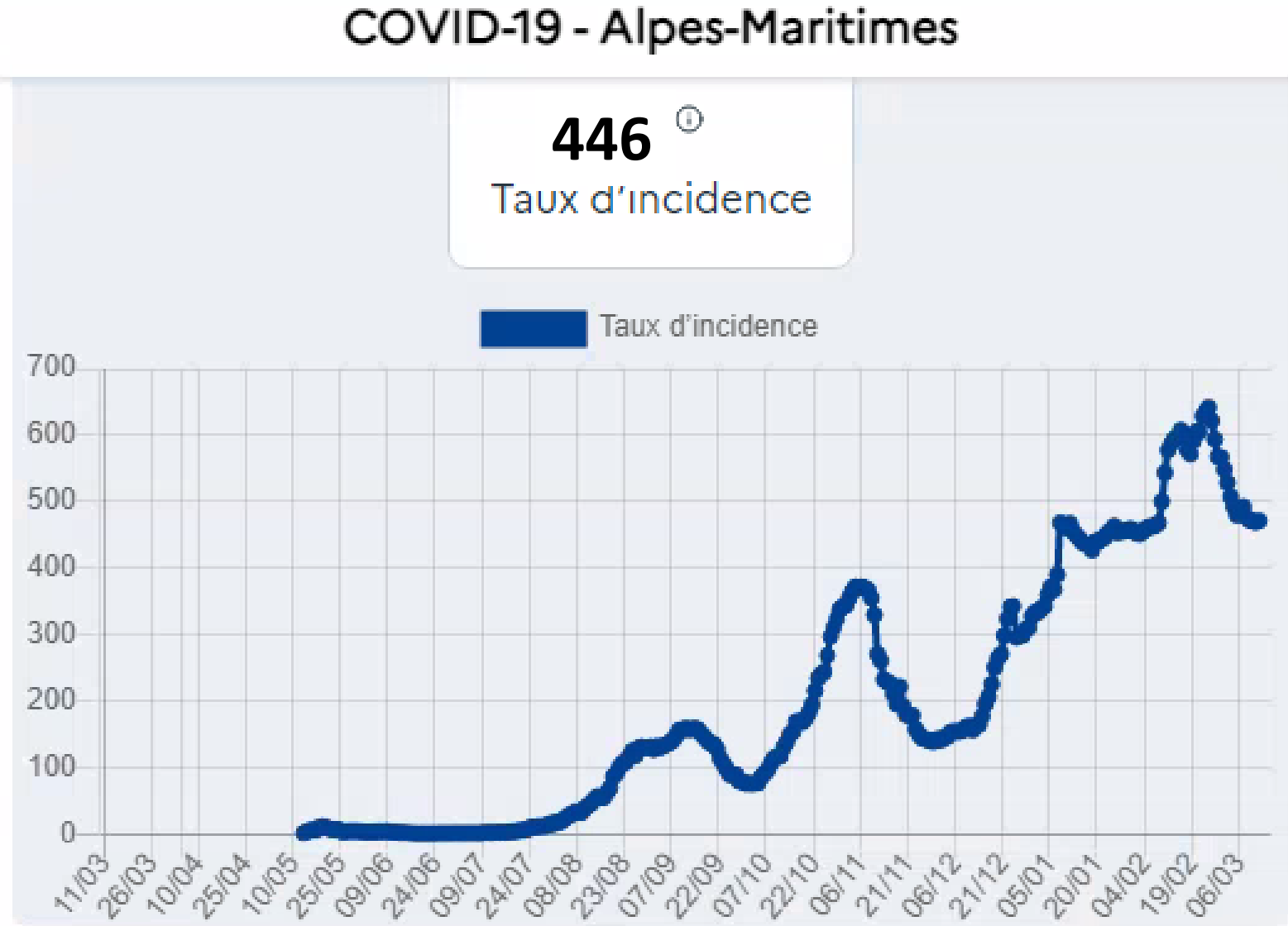
Dernière mise à jour
du Protocole National



**Questions
//
Réponses**

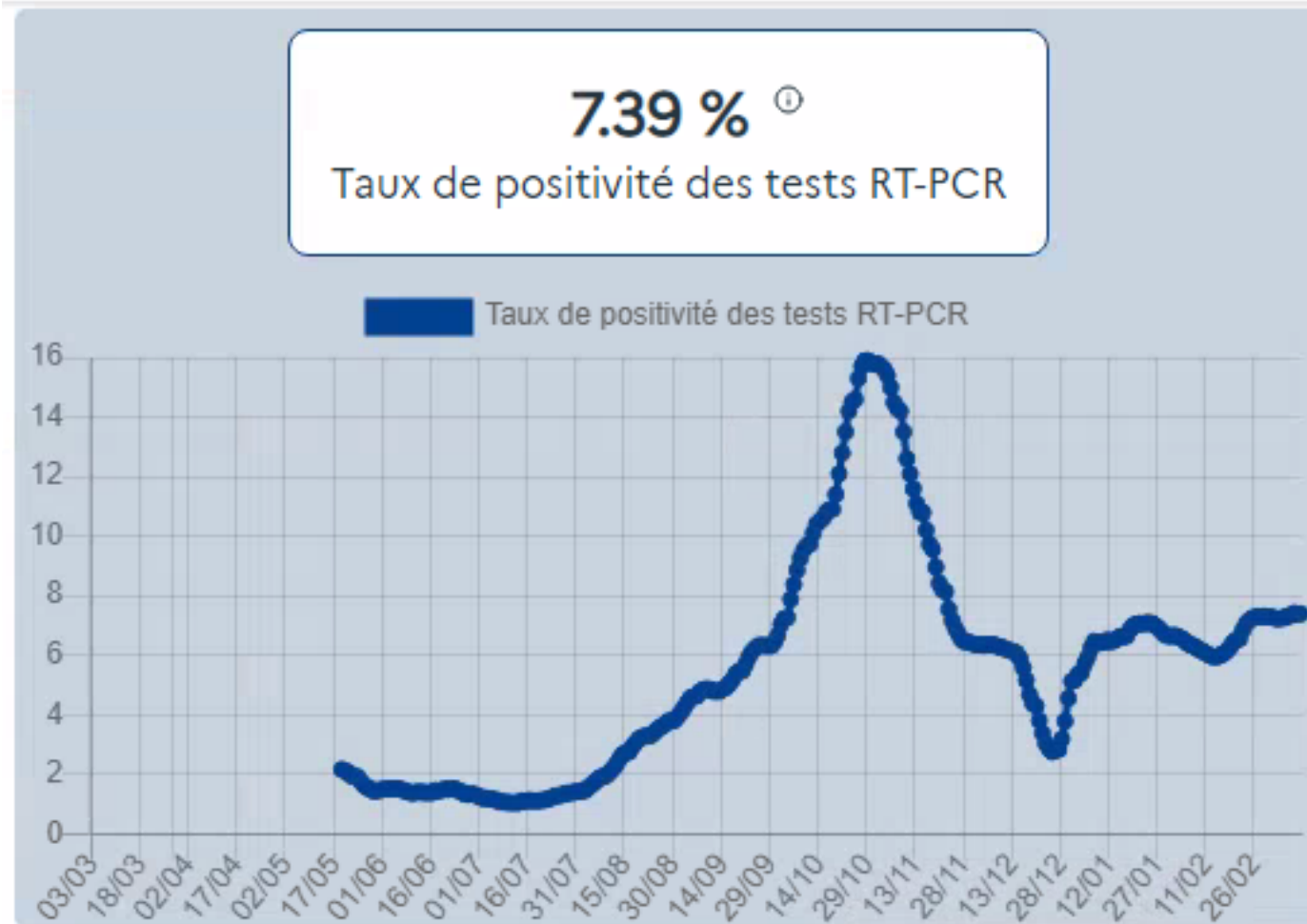


En date du 16/03/21 Source : <https://www.gouvernement.fr/info-coronavirus/carte-et-donnees>



En date du 16/03/21 Source : <https://www.gouvernement.fr/info-coronavirus/carte-et-donnees>

COVID-19 - France



COVID-19 - Alpes-Maritimes



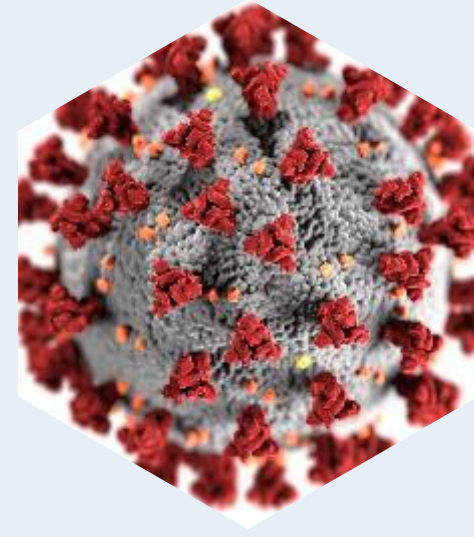
En date du 16/03/21 Source : <https://www.gouvernement.fr/info-coronavirus/carte-et-donnees>

Sommaire



**Dr Astrid
OZANNE-
ROUYER //**

Epidémiologie de la
Covid
Vaccination



**Dr Silvia
BUTTAZZO //**

Evolution de la
définition des contacts
à risques et gestion
des cas en entreprise

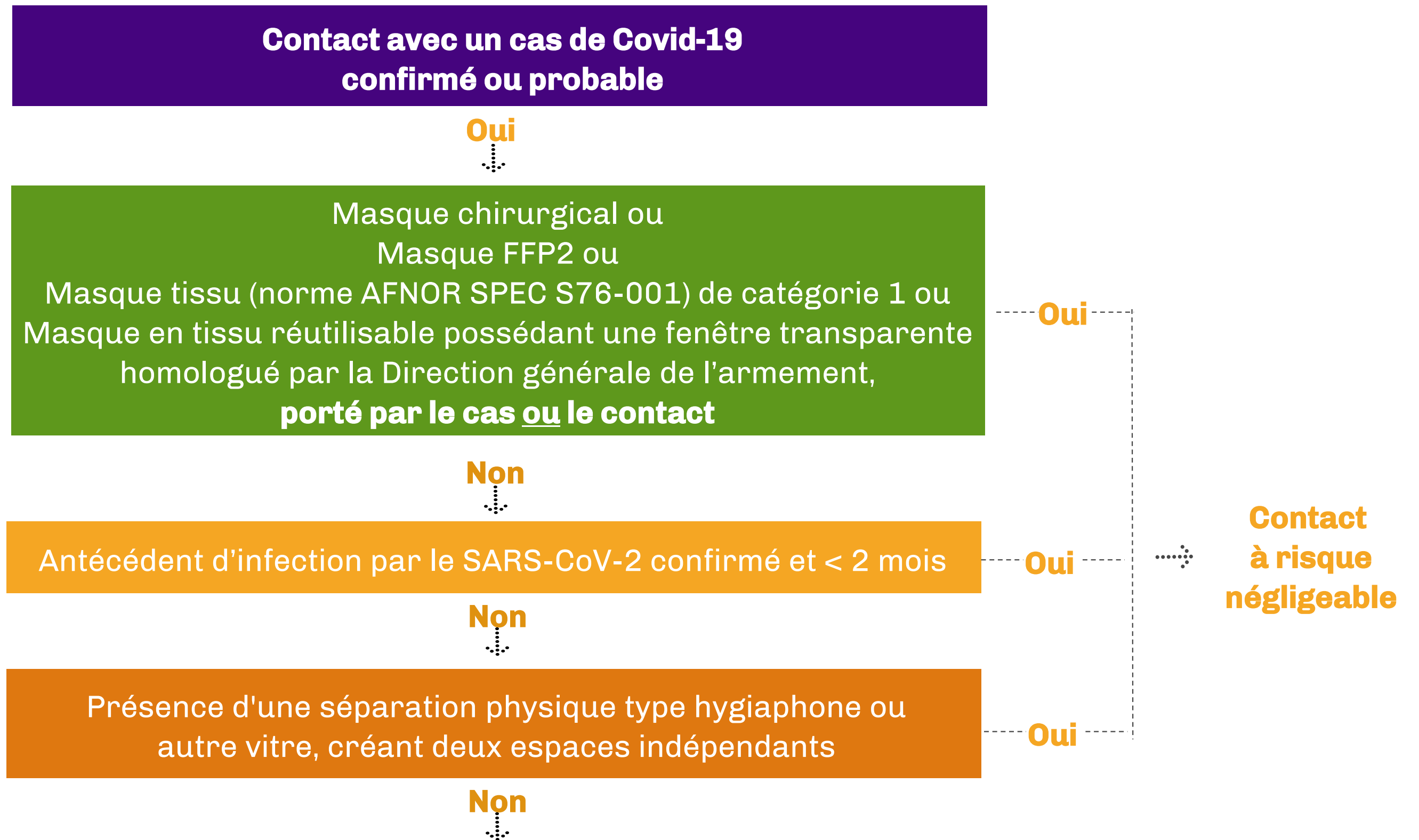


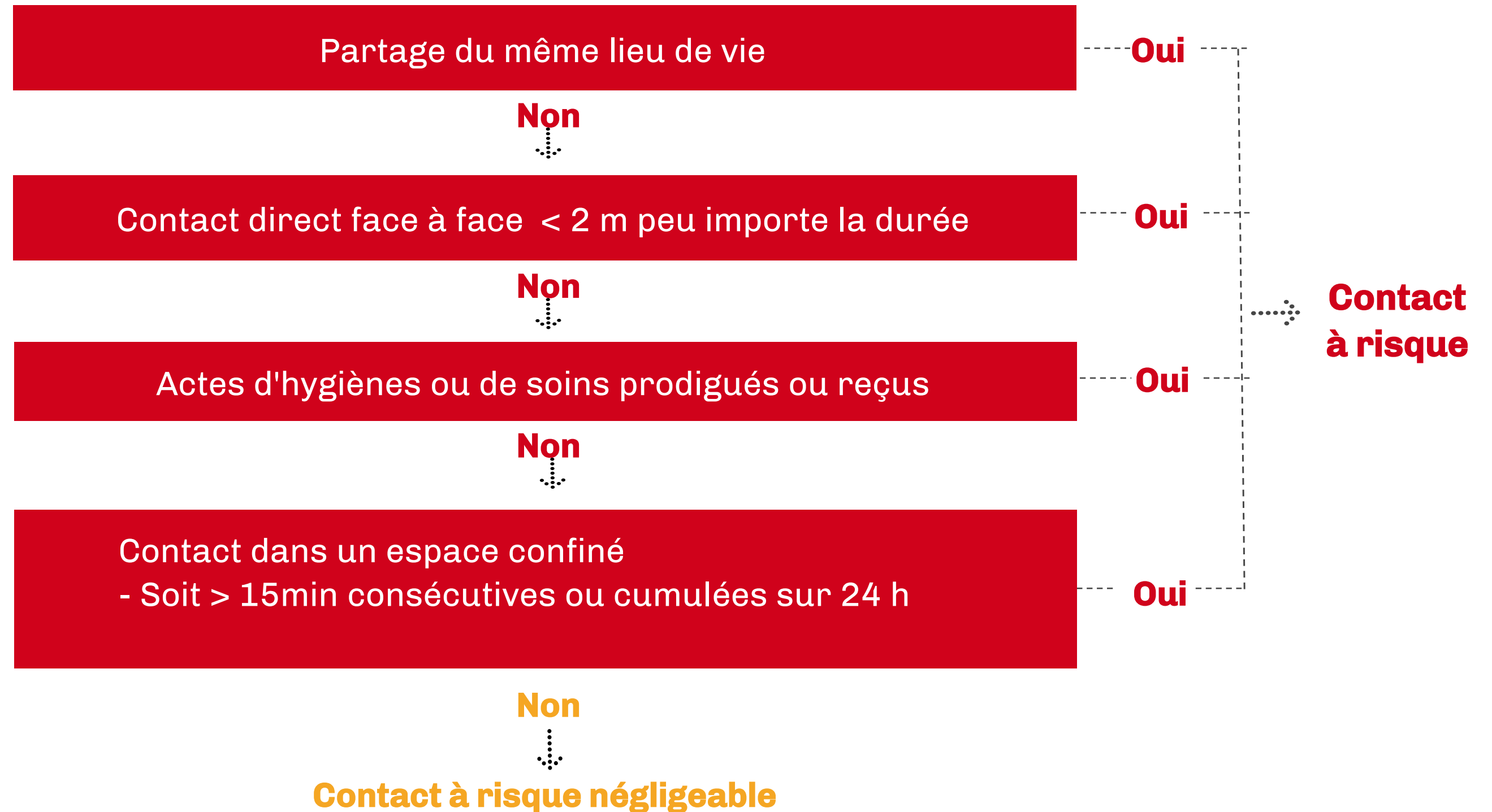
**Fabrice
PALMA //**

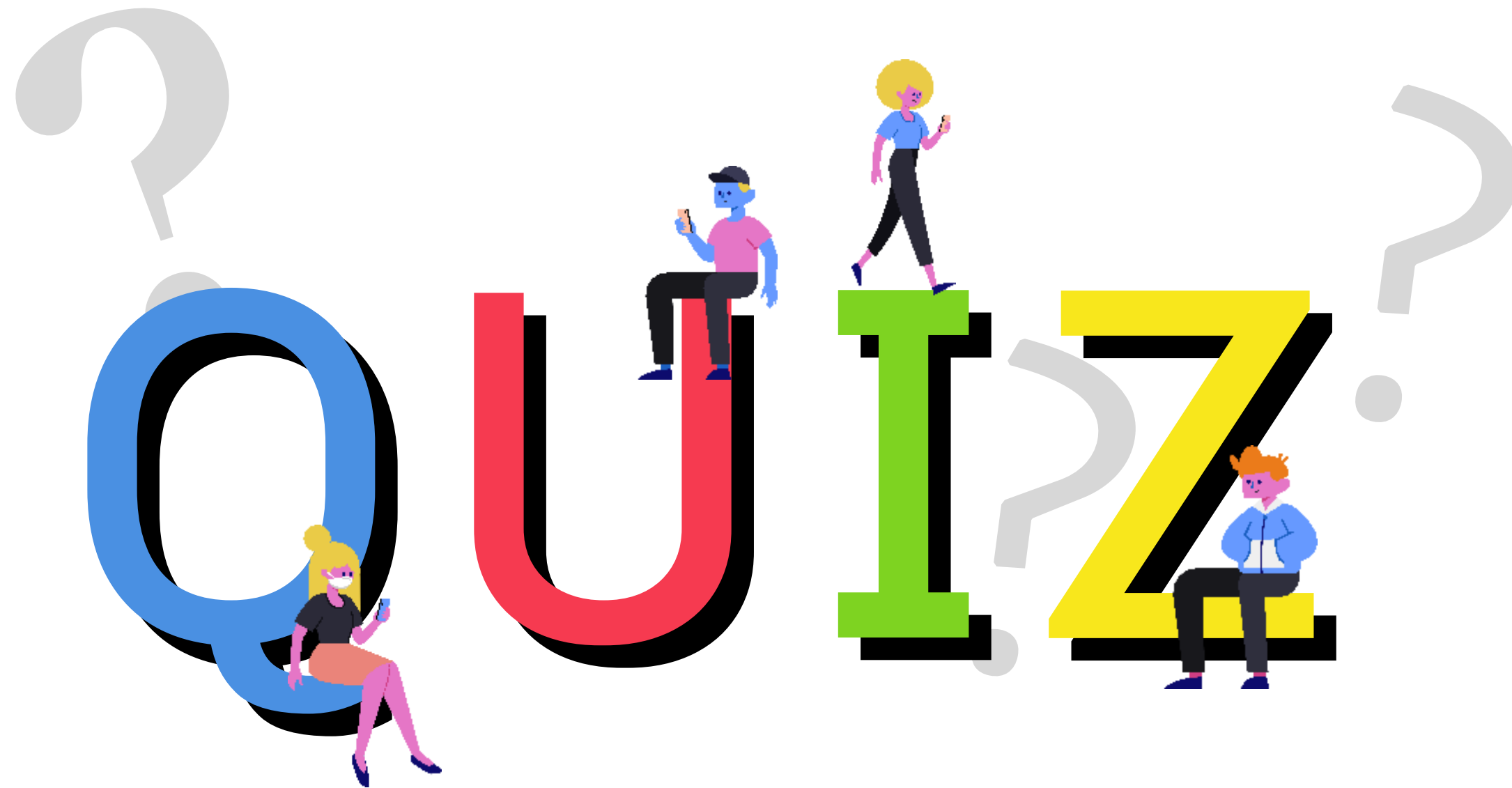
Dernière mise à jour
du Protocole National



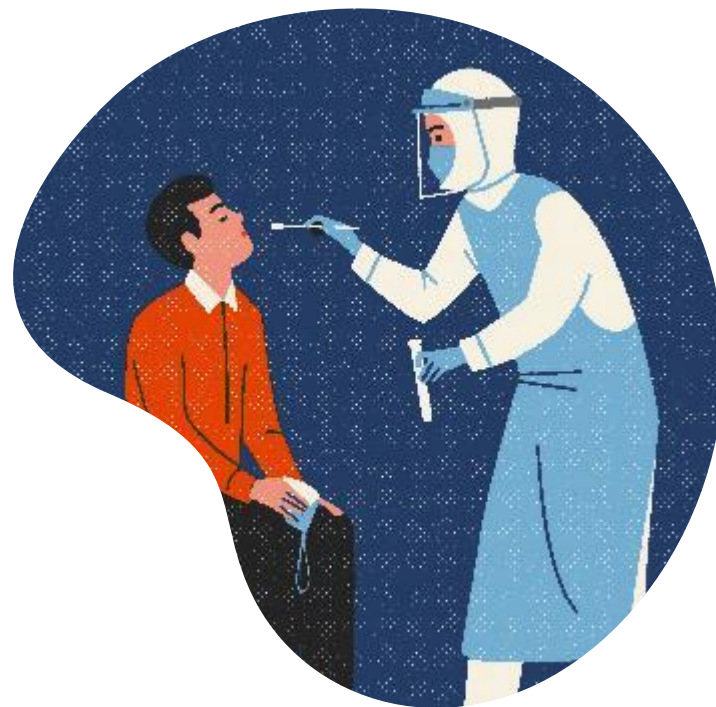
**Questions
//
Réponses**



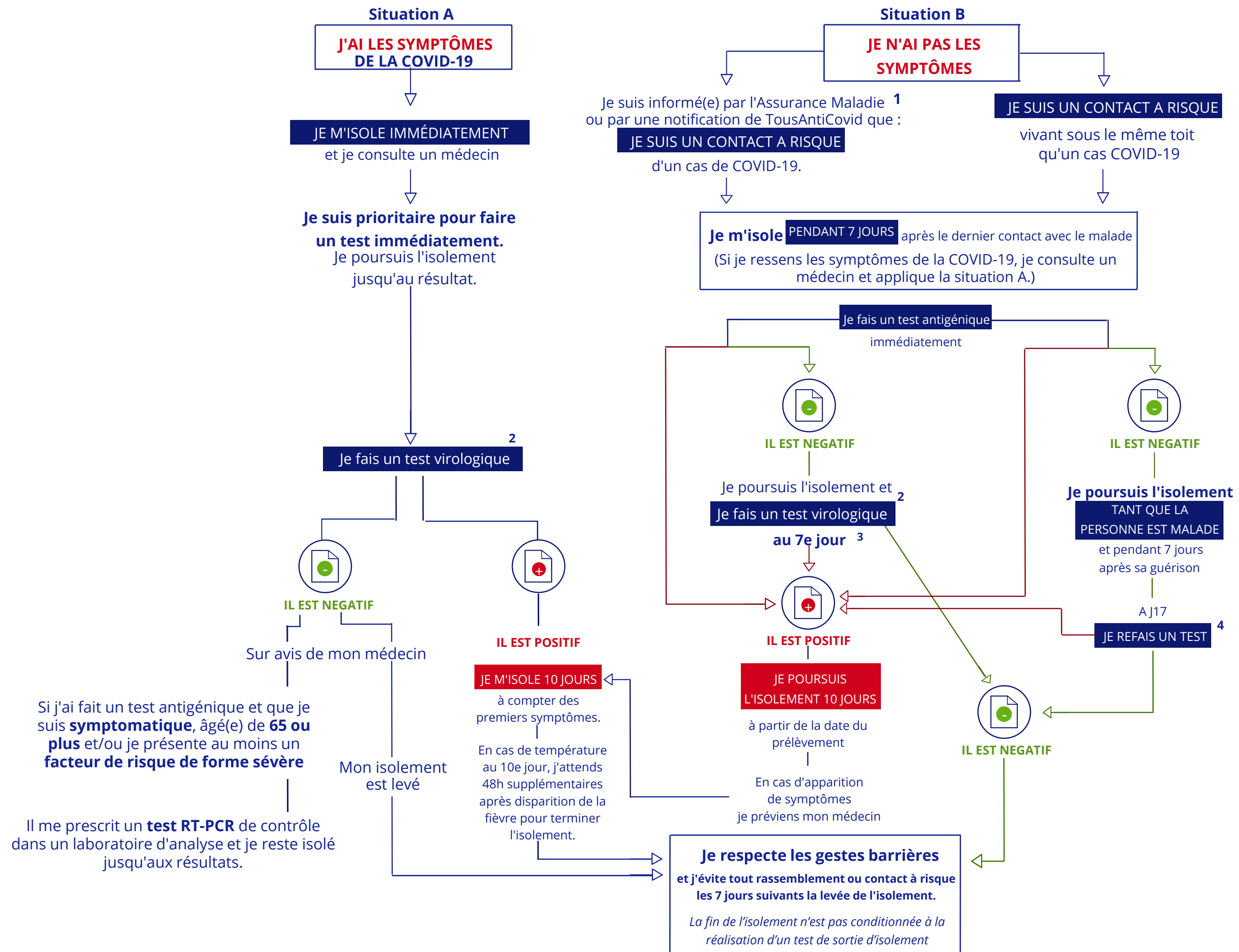




Un salarié a été testé + à la Covid-19 et s'est isolé pendant 10 jours.



Un test PCR est-il obligatoire pour qu'il puisse reprendre son poste de travail?

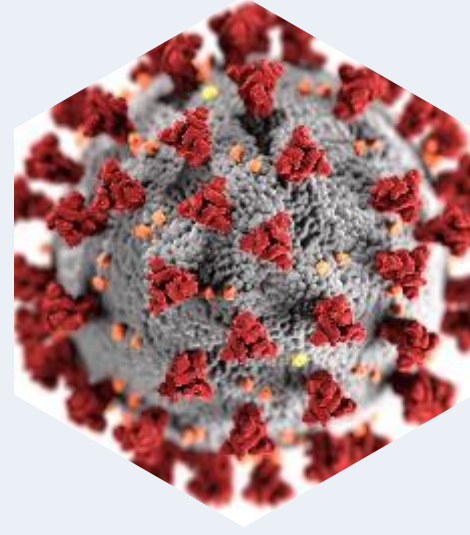


Sommaire



**Dr Astrid
OZANNE-
ROUYER //**

Vaccination



**Dr Silvia
BUTTAZZO //**

Evolution de la
définition des contacts
à risques et gestion
des cas en entreprise

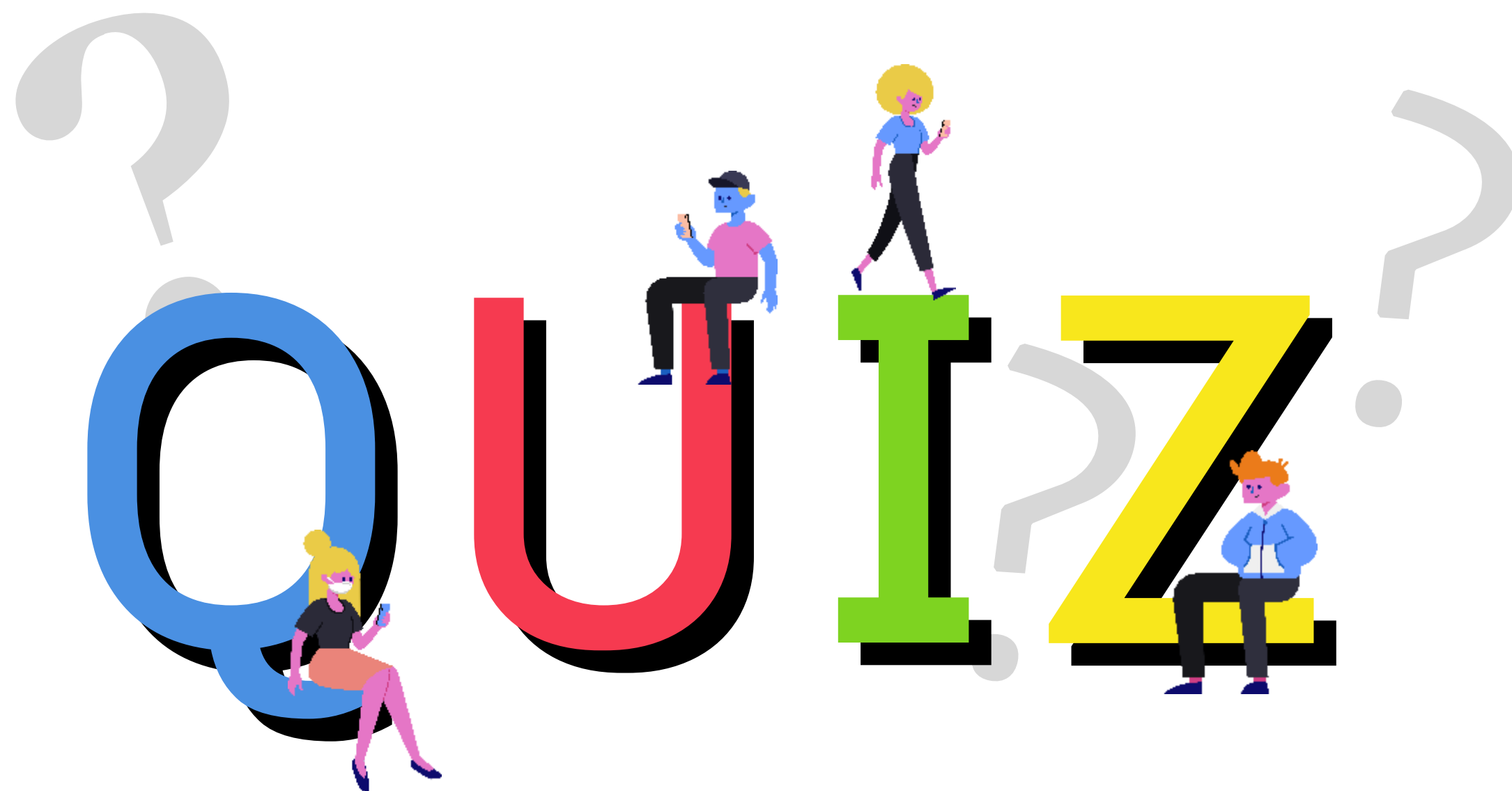


**Fabrice
PALMA //**

Dernière mise à jour
du Protocole National



**Questions
//
Réponses**



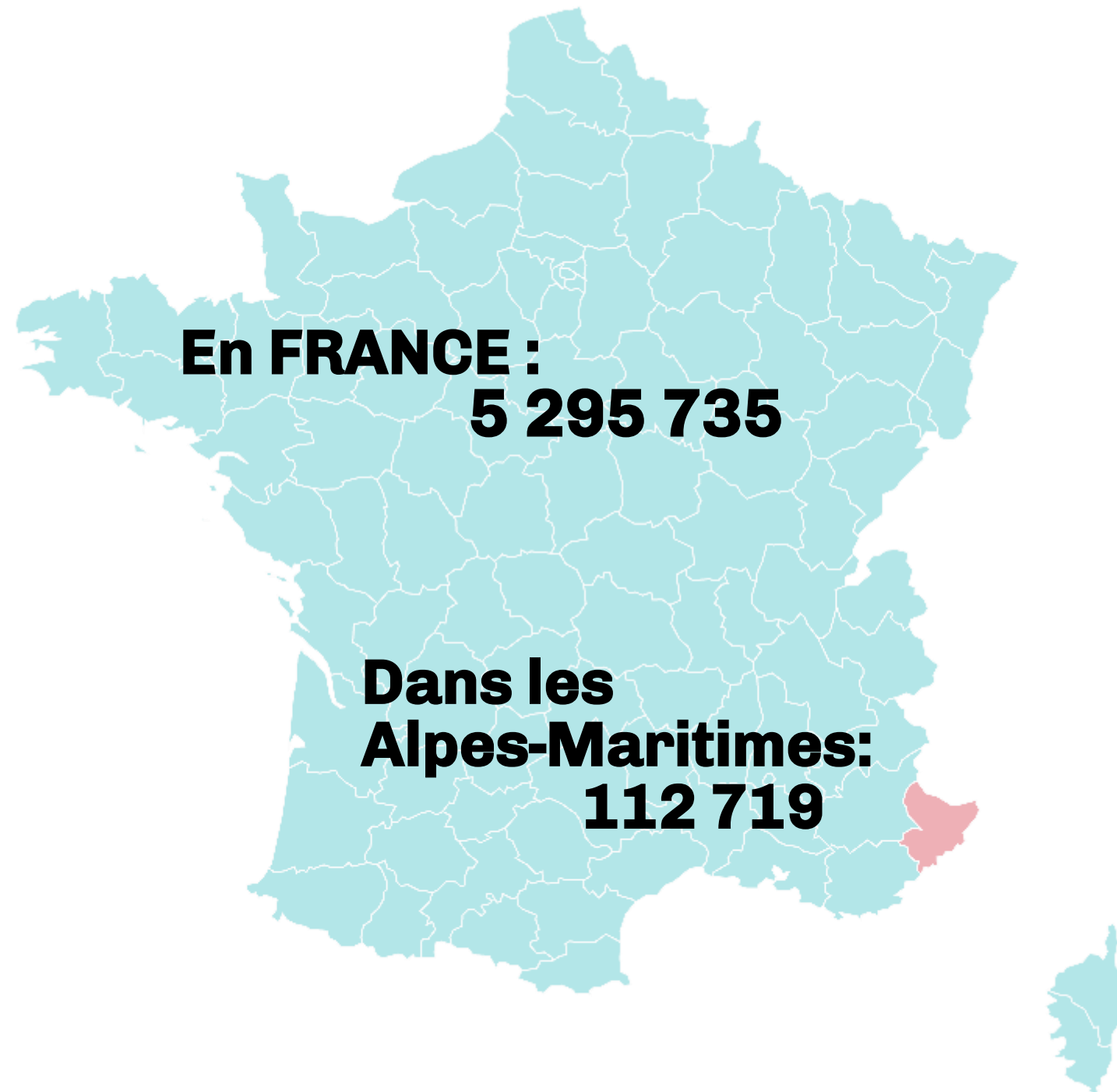
Depuis le 25 février les services de santé au travail sont autorisés à vacciner certains salariés en bénéficiant de doses du vaccin AstraZeneca



Mon employeur peut-il m'imposer la vaccination ?

Au 16.03.21

Nombre de personne vaccinées :



4 Vaccins disponibles :

- 1 **Comirtany®** ARNm EV 95% formes symptomatiques
2 injections (4 à 6 semaines) HAS 22/01/2021
- 2 **Moderna®** ARNm EV 90% formes symptomatiques
2 injections (4 à 6 semaines) HAS 22/01/2021
- 3 **Astrazenaca®** Adénovirus EV 82% formes symptomatiques
2 injections (9 à 12 semaines)
- 4 **Janssen®** Adénovirus EV 76% formes sévères
1 injection HAS 12/03/2021

- ➔ Intégration des services de santé au travail à la stratégie nationale de vaccination contre la Covid - note du 16/02/2021.

- ➔ Vaccin choisi : **Astrazenaca**®
(*en attente de confirmation*)



- ➔ Salariés ciblés: salariés de 50 à 74 ans inclus atteints de comorbidités.
Au-delà, le vaccin peut également être proposé à tous les patients de 75 et plus.



➔ Actuellement à l'AMETRA06 : 2 centres destinés à la vaccination



Cannes Maria
4 place du
Commandant Maria
06400 CANNES

Nice Europe
Immeuble Nice Europe C
15 rue Alberti
06000 NICE



➔ Lien d'inscription pour les salariés concernés : [ici](#)

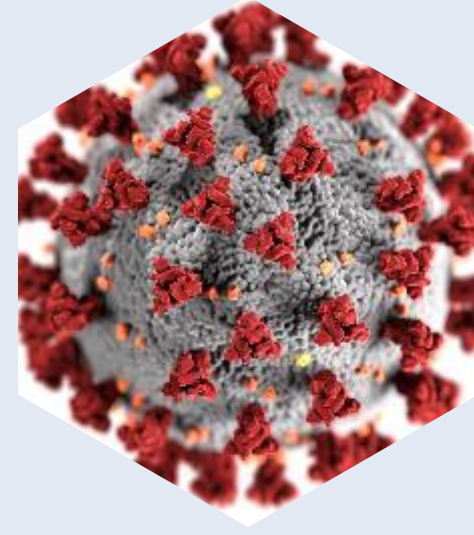
➔ Evolution du dispositif en fonction des doses, des vaccins et des données disponibles.

Sommaire



Dr Astrid
**OZANNE-
ROUYER //**

Epidémiologie de la
Covid
Vaccination



Dr Silvia
BUTTAZZO //

Evolution de la
définition des contacts
à risques et gestion
des cas en entreprise

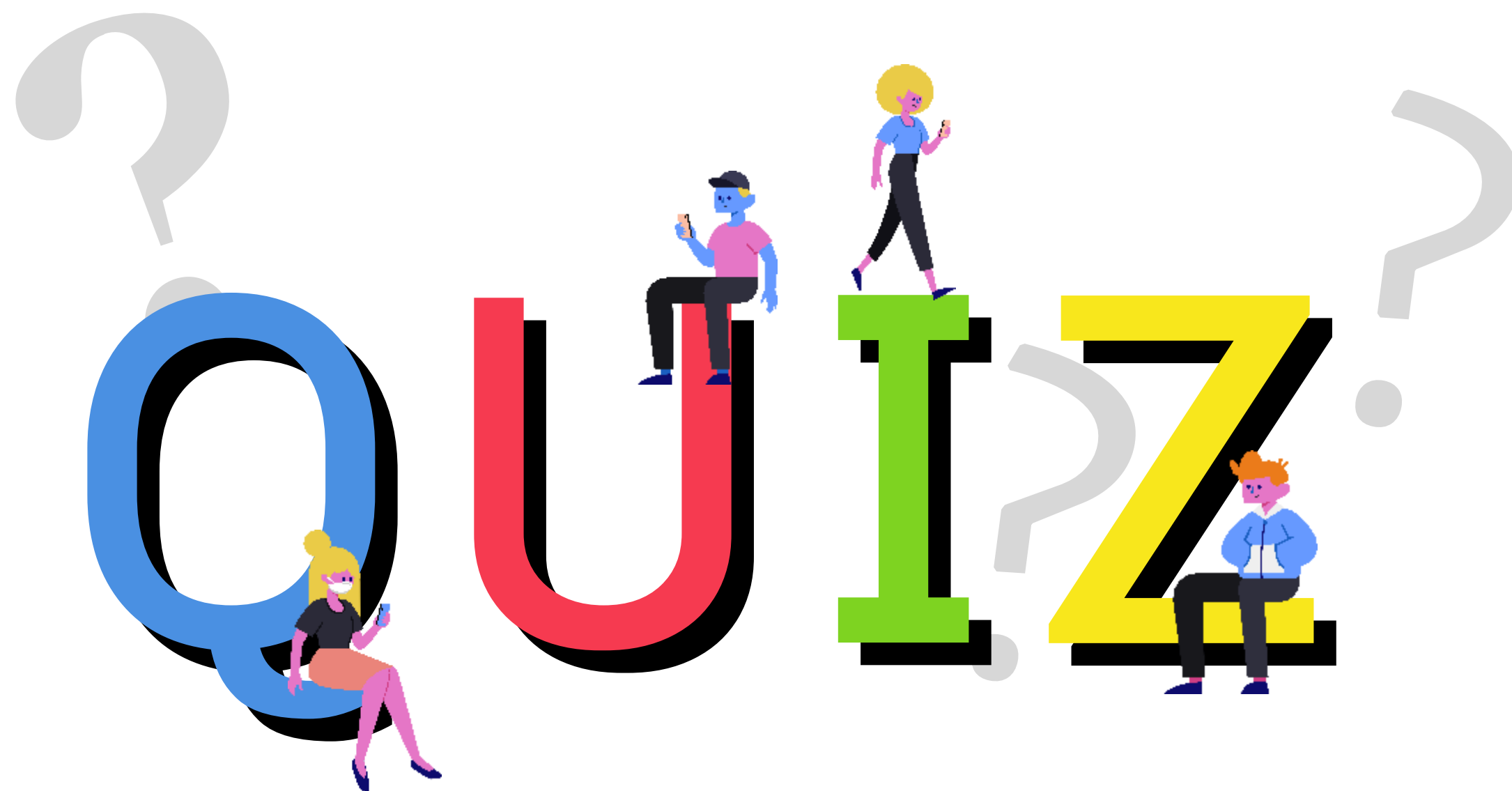


**Fabrice
PALMA //**

Dernière mise à jour
du Protocole National



Questions
//
Réponses



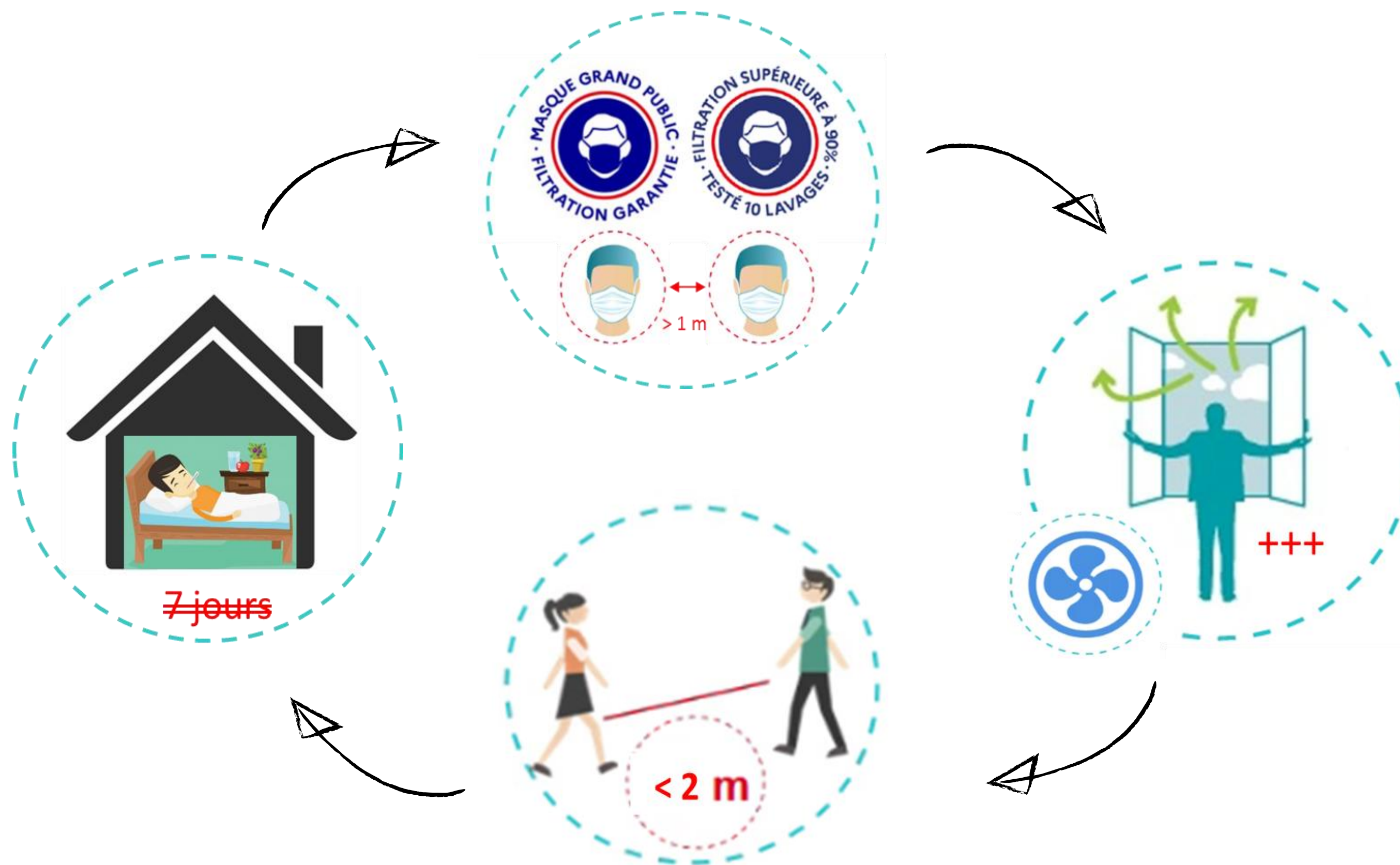
Nouveau protocole
national sanitaire de
janvier/février 2021



Le masque grand public en
tissu est-il désormais interdit
en entreprise ?

V - Dernières mises à jours du PROTOCOLE NATIONAL SANITAIRE

29 janvier puis 16 février 2021





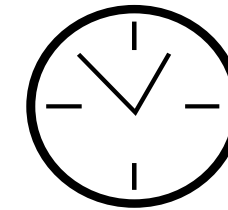
- » Favoriser le renouvellement de l'air (dilution)
- » Limiter le brassage (dispersion)

1

Identifier le mode de fonctionnement de la ventilation / traitement de l'air (naturelle, mécanique simple ou double flux, recyclage ou non) pour appliquer les solutions adaptées.

2

Aérer les locaux quelques minutes au moins **une fois toutes les heures**

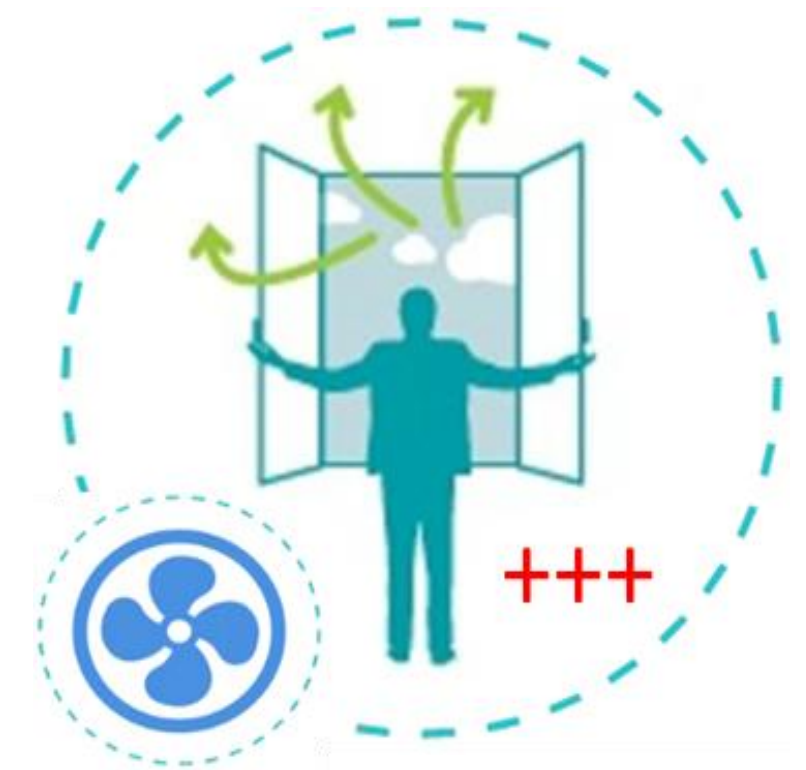


3

Augmenter l'apport d'air extérieur /
Diminuer le plus possible le recyclage (idéal 100% air neuf)

4

Vérifier le bon fonctionnement des systèmes de ventilation : entretien régulier, remplacement des filtres, vérification de l'état des bouches, étanchéité des systèmes d'échange de chaleur (double flux)

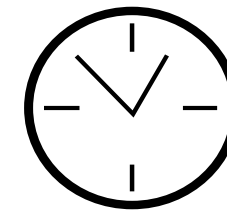


5

Arrêter ou limiter les climatiseurs (froid ou chaud) afin d'éviter la dispersion des contaminants par le brassage de l'air

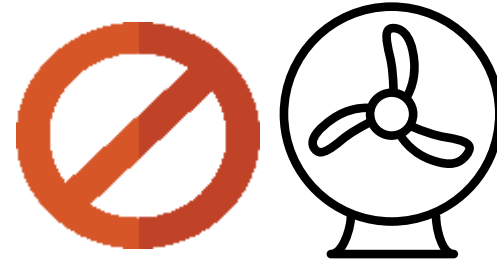
6

Elargir la plage de fonctionnement journalière (ex: démarrer la ventilation 1h avant et arrêt 1h plus tard)



7

Proscrire les ventilateurs



8

Brochure INRS ED 149
"Ventilation, chauffage et climatisation :
quelles précautions prendre contre la Covid 19"

BROCHURE 01/2021



Produits efficaces :



1

Savons, dégraissants, détergents et détachants

2

Eau de javel entre 0.1 et 0.5%
(1l de Javel à 2,6% + 4l d'eau froide)

3

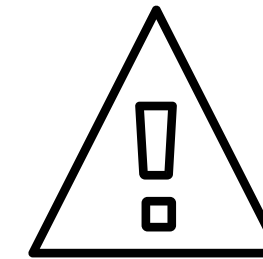
Alcool à 70%

4

Peroxyde d'hydrogène 0.5%

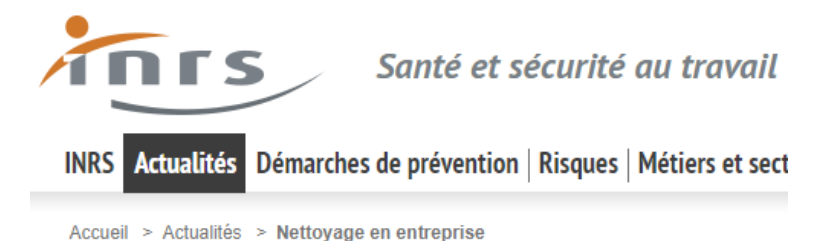
5

Virucides NF EN 14476



Attention aux techniques par fumigation, nébulisation, ozone, huiles essentielles, systèmes UVC ou vapeur hors norme NF T72-110

[Nettoyage des locaux de travail que faire ? ED 6347](#)



<https://www.inrs.fr/actualites/faq-nettoyage-entreprise.html>

Nettoyage en entreprise
Foire aux questions



- *Plateforme ouverte du lundi au vendredi : 9h00 -16h00 NON STOP*
- *Se munir du n° adhérent avant de nous contacter. Il nous permettra d'identifier plus rapidement votre entreprise pour vous apporter un soutien adapté.*

Bilan COVID



		Région incluse / N° : Contact / Fonction : Date : Intervenant : Adresse du Travail :	
Ce système sert uniquement à une fin de contrôle et n'est pas un outil de suivi.			
Points à vérifier	OUI	NON	Commentaire
1- Ressources et généralités			
1.1			
1.2			
1.3			
1.4			
1.5			
1.6			
1.7			
1.8			
1.9			
1.10			
2- Organisation du travail et flux de personnes			
2.1			
2.2			
2.3			
2.4			
2.5			
2.6			
2.7			

2.8			
2.9			
2.10			
3- Mise en application et respect des mesures barrières (dérogés)			
3.1			
3.2			
3.3			
3.4			
3.5			
3.6			
3.7			
3.8			
3.9			
3.10			
3.11			
3.12			
3.13			
3.14			
3.15			
3.16			
3.17			
3.18			
3.19			
3.20			
3.21			
3.22			
3.23			
3.24			
3.25			
3.26			
3.27			
3.28			
3.29			
3.30			
3.31			
3.32			
3.33			
3.34			
3.35			
3.36			
3.37			
3.38			
3.39			
3.40			
3.41			
3.42			
3.43			
3.44			
3.45			
3.46			
3.47			
3.48			
3.49			
3.50			
3.51			
3.52			
3.53			
3.54			
3.55			
3.56			
3.57			
3.58			
3.59			
3.60			
3.61			
3.62			
3.63			
3.64			
3.65			
3.66			
3.67			
3.68			
3.69			
3.70			
3.71			
3.72			
3.73			
3.74			
3.75			
3.76			
3.77			
3.78			
3.79			
3.80			
3.81			
3.82			
3.83			
3.84			
3.85			
3.86			
3.87			
3.88			
3.89			
3.90			
3.91			
3.92			
3.93			
3.94			
3.95			
3.96			
3.97			
3.98			
3.99			
3.100			

4- Synthèse / observations	
Synthèse des observations et recommandations : Observations : Recommandations : Date de la prochaine intervention :	
Signature et tampon du responsable de l'activité : Signature et tampon de l'intervenant :	

Intervention dans vos locaux d'un membre de l'équipe pluridisciplinaire pour un diagnostic sur les mesures de prévention prises ou à prendre contre la COVID-19

Questions / Réponses



Agence Régionale de Santé

Dr Alice BOREL //



AMETRA06

Dr Astrid OZANNE-ROUYER

Dr Silvia BUTTAZZO

Fabrice PALMA //



Questions
//
Réponses



Rechercher



Actualités



Portail Intérimaire



Espace Adhérent

Qui sommes-nous ?

Nos prestations

Nos équipes

Adhérer

Espace documentaire

Nos centres / Contact

< Retour



16 MARS 2021

Dossier spécial COVID-19

Sommaire

- Actualités Covid-19 : sites web officiels
- Supports d'information Covid-19
 - Webinaires
 - Protocole national
 - Mise à jour du DUER dans le cadre de la Covid-19
 - Gestion des cas Covid-19
 - Autres bonnes conduites à tenir
 - Numéros aides Covid-19
 - Réglementation
 - Télétravail
 - Liste de fournisseurs de protections
 - Affiches
 - Fiches et guides de prévention par activité
- Rappel informations pratiques

Partagez cette actualité :

AddThis est désactivé.

Autoriser

Restez informés :



Documentations

S'informer sur les risques professionnels pour mieux les prévenir.

CONSULTER

<https://www.ametra06.org/>

LinkedIn

Offres d'emploi

AMETRA06



#Tous
AntiCovid





Rechercher



Webinaires

www.ametra06.org

Chaîne Webinaires Ametra06

S'ABONNER