

ACTION DE FORMATION ET DE PREVENTION (AFP) - SAISONNIERS

FICHE PRATIQUE
EMPLOYEUR

Vous embauchez des saisonniers ?

PRINCIPE

Dans le cadre de ses missions, l'AMETRA06, votre service de prévention et de santé au travail, mène des **actions d'information et de sensibilisation** des salariés saisonniers dans le but de **prévenir les accidents du travail et les maladies professionnelles**.

Ce dispositif, encadré par la loi, **peut se substituer à la visite d'embauche** (art. D.4625-22 du Code du travail).

COMMENT EN BENEFCIER ?

- ❶ Je déclare mes salariés en contrat CDD saisonnier dans mon **espace adhérent** privé sur le site www.ametra06.org selon la durée du contrat et l'exposition aux risques.

Durée du contrat	Exposition risques	Type de suivi
+ de 45 jours	Avec risque particulier (art. R.4624-23)	-> Examen médical d'embauche
+ de 45 jours	Sans risque particulier	-> AFP tous les 2 ans*
- de 45 jours	Avec <u>ou</u> sans risque particulier	-> AFP tous les 2 ans*

* Le médecin du travail peut adapter ce dispositif au cas par cas.

Pour les saisonniers éligibles à l'AFP, la participation est de **35 €HT** par salarié.
Pour les saisonniers vus en examen médical d'embauche, la participation est de 58 €HT par salarié.

CHOIX DE L'OFFRE

- ❷ Je choisis dans l'offre proposée le type de session qui correspond à ma situation.

SESSIONS EN LIGNE

Accessibles à toutes les entreprises

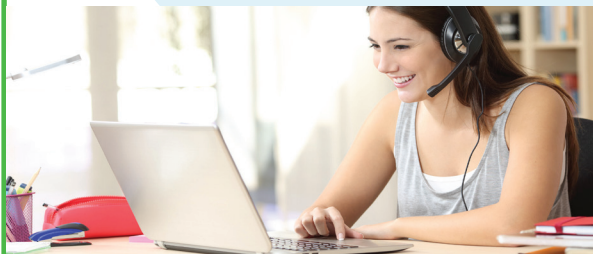
Pré requis

* Mettre à disposition des saisonniers : un ordinateur, un smartphone ou une tablette avec accès Internet

Organisation - Durée : 1 h

* Vous inscrivez ou demandez à vos saisonniers de s'inscrire sur notre plateforme bit.ly/afpsaisonniers en choisissant les dates et horaires souhaités

- Les sessions en ligne vous apportent une grande souplesse dans le choix des dates et des heures
- Elles vous permettent de former les saisonniers qui arrivent en cours de saison et après les sessions organisées en présentiel



et/ou

SESSIONS EN PRESENTIEL

Accessibles, si besoin, au-delà de 30 saisonniers

Pré requis

* Disposer d'une salle de formation

Organisation - Durée : 1 h

* Sessions par groupe de 15 saisonniers environ
* Sessions regroupées par demi-journée ou journée complète

- Il est impératif que chaque salarié inscrit soit présent
- Pour toute demande, nous contacter à : eformation@ametra06.org



ATTESTATIONS

- ❸ Mes salariés obtiennent une attestation.

Les attestations individuelles de vos salariés seront déposées dans l'onglet «Mon espace documentaire/ Mes documents» de votre espace adhérent AMETRA06. Elles seront valables 2 ans pour un même poste de travail.

PLUS D'INFOS

N'hésitez pas à contacter votre centre médical pour plus d'informations et fixer les rendez-vous présentiels. Retrouvez toutes nos coordonnées sur notre site web, rubrique [Nos centres/contact](#).

Siège et administration :

Le Petra, 2-4 rue Jules Belleudy • BP 63154 • 06203 NICE Cedex 3 | Email : administratif@ametra06.org | Tél. : 04.92.00.24.70 | Fax : 04.93.55.11.46

Retrouvez toutes nos publications sur notre site Internet www.ametra06.org