

Risque routier pro et facteur humain : Enjeux, mécanismes et prévention

Webinaire du 15 mai 2025 – 45 mn de présentation + 15 mn pour vos questions



Webinaire du réseau Présanse Paca-Corse



Ce webinaire vous est proposé par le réseau Présanse Paca-Corse, qui regroupe 16 services de prévention et de santé au travail interentreprises de Paca et Corse, œuvrant pour 150 000 entreprises et plus d'1 million de salariés du secteur privé.

Retrouvez leurs coordonnées sur www.presanse-pacacorse.org (rubrique « Le Réseau »).

Le contenu de ce webinaire a été réalisé par les services de prévention et de santé au travail :

AIST 84

Odalia

SPST2B

Les intervenants

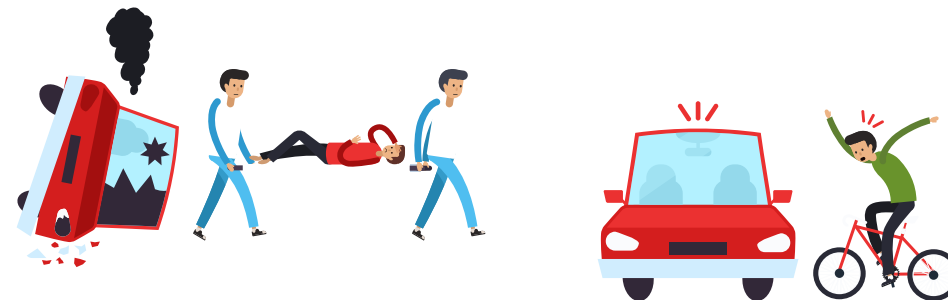
- Lucie NITARD
 - Technicienne hygiène et sécurité à l'AIST 84
- Théo MAUDUIT
 - Psychologue du travail à Odalia
- Gioia DELLA MAGGIORA
 - Alternante en 3ème année de BUT HSE – Technicienne hygiène et sécurité au SPSTI2B

Sommaire

1. Les définitions : accidents de trajet/accident de mission
2. Quelques chiffres
3. Prise de risque sur la route : les facteurs de risques physiologiques et psychologiques
4. Prévenir le risque routier : enjeux et outils

1. Les définitions : accidents de trajet/accident de mission

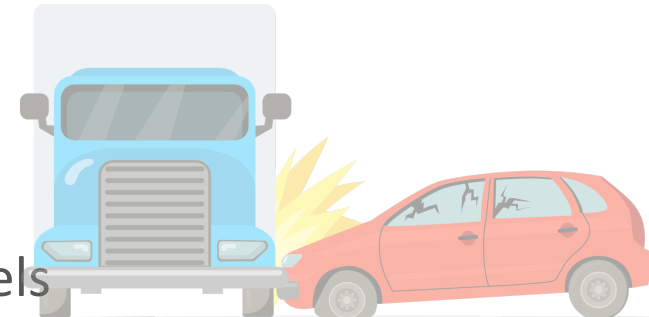
Le risque routier : à savoir



Définitions	Accident de trajet : survient pendant le trajet aller ou retour (art. L.411-2 du code de la Sécurité Sociale)	Accident de mission : survient lorsqu'un salarié est en déplacement pour le compte de son employeur (art. L.411-1 du code de la Sécurité Sociale)
Contexte	Trajet domicile-travail ou pause déjeuner	Déplacements professionnels
Prise en charge	Couverture par la Sécurité sociale, pas de faute inexcusable de l'employeur	Considéré comme un accident du travail avec responsabilité de l'employeur
Impact	Moins d'obligations pour l'employeur	Responsabilité de l'entreprise engagée

Le risque routier 2023 (Source Assurance maladie AMELI)

- **332 décès recensés à la suite d'accidents de trajet**
 - Parmi eux, 240 décès d'origine routière. On observe une augmentation de 5% par rapport à 2022
- **60 % des accidents de trajet sont imputables à la perte de contrôle d'un moyen de transport**
- **Les accidents routiers en mission sont souvent plus graves que les autres types d'accidents du travail**
- **Jeunes travailleurs :**
 - Les salariés de moins de 35 ans sont particulièrement exposés aux accidents mortels lors de déplacements professionnels
- **Mode de déplacement :**
 - Les véhicules utilitaires et les poids lourds sont fréquemment impliqués dans les accidents mortels lors des trajets professionnels



3. Prise de risque sur la route : les facteurs de risques physiologiques et psychologiques

Introduction

- **La route est un espace de partage** où chacun prend, consciemment ou non, des décisions qui influencent sa sécurité et celle des autres.
- **Pourquoi certains conducteurs prennent-ils plus de risques que d'autres ? Quels mécanismes nous poussent à sous-estimer le danger ? Comment notre état physique et mental impacte-t-il notre conduite ?**
- Dans cette présentation, nous allons explorer comment des **facteurs physiologiques et psychologiques sont impliqués dans la prise de risque sur la route.**
- **L'objectif n'est pas de pointer du doigt les comportements à risque, mais de mieux les comprendre pour mieux les prévenir.** Car la sécurité routière ne repose pas uniquement sur des règles et des infrastructures : elle dépend avant tout de notre capacité à anticiper, à nous adapter et à prendre conscience de nos propres limites.

L'accidentologie routière

- L'accidentologie est l'étude des accidents, de leurs causes, de leurs conséquences et des moyens de prévention.
- Cette discipline s'appuie sur des analyses statistiques, des enquêtes de terrain et des études comportementales pour comprendre pourquoi et comment les accidents surviennent et proposer des solutions pour les éviter.



Place d'un psychologue dans l'accidentologie

- **Analyse des comportements à risque**
 - Le psychologue peut étudier les facteurs psychologiques influençant les comportements dangereux (stress, fatigue, prise de risques, distractions).
 - Il évalue l'impact des émotions (colère, peur) sur la conduite ou l'exécution de tâches à risque.
- **Prévention et sensibilisation**
 - Le psychologue participe à l'élaboration de campagnes de sensibilisation et de prévention.
 - Il sensibilise les professionnels (chauffeurs, ouvriers, pilotes) aux bons réflexes face aux situations dangereuses.



Crédit illustration : rawpixel.com/Freepik

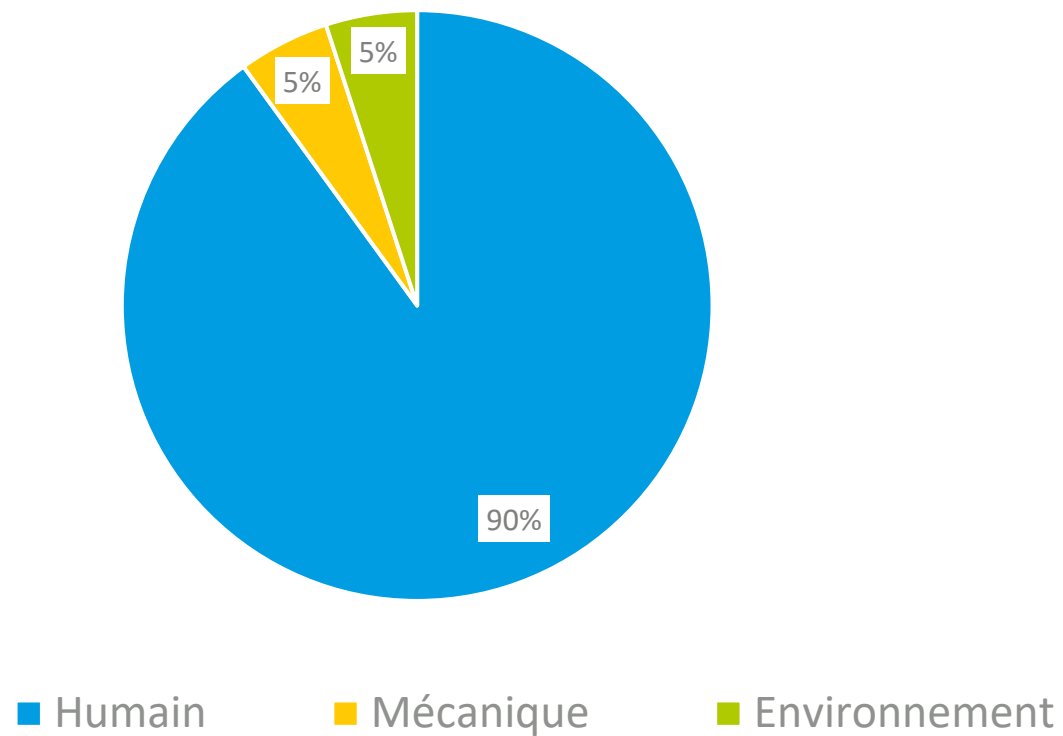
Place d'un psychologue dans l'accidentologie

- **Prise en charge des victimes et des témoins**
 - Aide à surmonter le stress post-traumatique après un accident.
 - Soutient les professionnels exposés aux accidents graves (pompiers, policiers, soignants...).
- **Évaluation des aptitudes**
 - Évalue les capacités cognitives et psychologiques des conducteurs ou travailleurs à risque (exemple : tests psychotechniques pour récupérer un permis de conduire).
 - Diagnostique des troubles pouvant impacter la sécurité (fatigue chronique, troubles de l'attention, dépendances...).

En résumé, le psychologue contribue à la compréhension des comportements accidentogènes, à la prévention des accidents et à la prise en charge des personnes touchées par ces événements.

Résultat

Répartition des causes d'accidents



Prise de risque sur la route

- Le conducteur prend des risques au volant (ou au guidon) **en fonction des risques qu'il perçoit dans son environnement**, de façon consciente et inconsciente.
- Il va donc adapter sa conduite en conséquence !



Mais notre perception du risque est-elle toujours fiable ?

- Si notre cerveau analyse en permanence notre environnement, il n'est pas infaillible.
 - Il existe des **limites physiologiques** à notre perception qui peuvent nous induire en erreur, sans que nous en ayons conscience.
- Nous allons maintenant expérimenter un phénomène fascinant : la cécité physiologique.
 - Elle illustre comment certaines zones de notre champ visuel peuvent être invisibles sans que nous nous en rendions compte, et comment cela peut impacter notre sécurité sur la route

Atelier cécité physiologique



Placez-vous devant la croix, puis cachez votre œil gauche et fixer la croix.
Le rond devrait disparaître

Manque de cellules photoréceptrices

- C'est une zone de la rétine où il n'y a pas de cellules photoréceptrices. C'est pour cela que l'on parle de cécité physiologique.
- Une partie de notre champ visuel est invisible pour un œil, tandis que l'autre œil compense.
- Impacts de cette tache sur la conduite :
 - Cette tache peut correspondre à la zone où se trouve un véhicule ou un piéton, si l'autre œil ne peut pas compenser car fermé (poussière) ou saturé d'informations (gyrophare, soleil rasant/éblouissant)
 - De plus, cette tache interagit avec d'autres facteurs : déficits visuels, fatigue, faible luminosité, etc.

Et le facteur psychologique ?

- La perception du risque sur la route n'est pas seulement influencée par des éléments extérieurs (météo, trafic, visibilité...), mais aussi par des **facteurs psychologiques**, notamment les biais cognitifs.
- Ces biais sont des raccourcis mentaux qui influencent notre prise de décision, souvent de manière inconsciente, et peuvent nous pousser à prendre plus de risques que nous ne devrions.



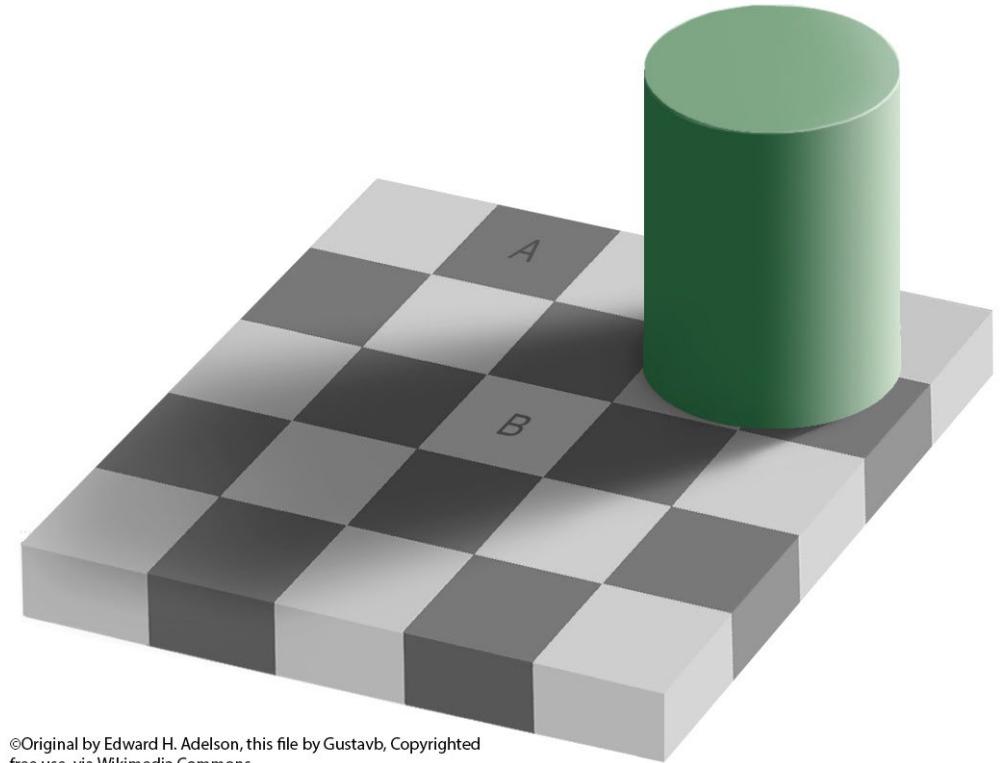
Exemple de biais cognitifs

- **Homéostasie du risque** : balance entre le risque perçu et la probabilité de prendre un risque.
 - « Sur une route où il pleut, je vais faire plus attention car je perçois plus de risque. »
- **Illusion de contrôle** : tendance à surestimer son influence sur des événements qui sont en réalité aléatoires ou hors de notre contrôle.
 - « Je pourrai mieux contrôler une situation de danger, et mieux éviter l'accident, donc je peux me permettre d'aller un peu plus vite. »
- **Biais de sur-confiance** : tendance à surestimer ses propres capacités ou ses connaissances.
 - 75% des conducteurs se disent plus habiles que le conducteur moyen.
- **Optimisme comparatif** : on se voit plus chanceux que les autres pour une même probabilité.
 - Dans les gains, j'ai une chance de gagner (loto, casino) ; dans les pertes, l'accident n'arrive qu'aux autres.
- **Illusion d'invulnérabilité** : on perçoit comme peu probable de subir les conséquences néfastes d'un événement négatif
 - Même si j'ai un accident, je ne peux pas imaginer que je vais en mourir.

-
- Ce sont des phénomènes naturels et inconscients.
 - Vous n'êtes pas coupables ou victimes de ces biais, vous êtes humains !

Question Ahaslides

- De quelles couleurs sont les cases A et B ?
 - A et B ne sont pas de la même couleur
 - A et B sont de la même couleur, mais je les perçois différentes.
 - A et B sont de la même couleur, et je les perçois de la même couleur.
- Aucune bonne ou mauvaise réponse, c'est une question pour parler.



©Original by Edward H. Adelson, this file by Gustavb, Copyrighted free use, via Wikimedia Commons

Explications

- L'échiquier d'Adelson démontre que la façon dont nous percevons les couleurs et les contrastes peut être déformée par des facteurs externes, comme la **lumière** et les **ombres**.
- C'est le cerveau qui remodèle l'information perçue pour qu'elle colle à ses croyances ! C'est le parfait mélange entre physiologique et psychologique.

Exemples

■ Distorsion des couleurs :

- Sur la route, les conditions d'éclairage, les ombres ou même la météo (pluie, brouillard) peuvent créer des illusions visuelles.
 - Par exemple, un conducteur pourrait percevoir des feux de signalisation ou des panneaux de signalisation d'une manière différente de leur couleur réelle en raison des ombres projetées ou de la lumière environnante.

■ Problèmes de perception des contrastes sur la route :

- Lorsqu'un conducteur est confronté à une situation avec des variations de lumière importantes (ex. : conduire à l'ombre après avoir roulé sous un fort éclairage), les différences de couleurs et de contrastes peuvent être mal interprétées.
 - Il pourrait, par exemple, avoir du mal à distinguer des zones de la route (comme des lignes de démarcation) ou des obstacles, ce qui peut entraîner des erreurs de jugement sur la distance ou la position d'un véhicule ou d'un obstacle.

Conclusion

- La prise de risque sur la route ne se résume pas à un simple choix rationnel :
 - Elle est le fruit d'une interaction complexe entre nos capacités physiologiques, nos états émotionnels et nos biais cognitifs.
- La prévention repose sur une **meilleure connaissance de soi** : reconnaître nos limites, nos automatismes et les influences qui biaisent notre perception du risque permet d'adopter une conduite plus sécuritaire et responsable.
- Au final, **la sécurité routière ne dépend pas uniquement des infrastructures ou des véhicules** : elle repose avant tout sur nos comportements et notre capacité à anticiper et gérer les risques. Adopter une conduite plus vigilante, c'est faire un choix éclairé, non seulement pour soi, mais aussi pour les autres usagers.

Bonnes pratiques pour une conduite plus sûre

Comprendre l'ampleur des accidents de la route professionnels

Statistiques Clés

56 485 décès

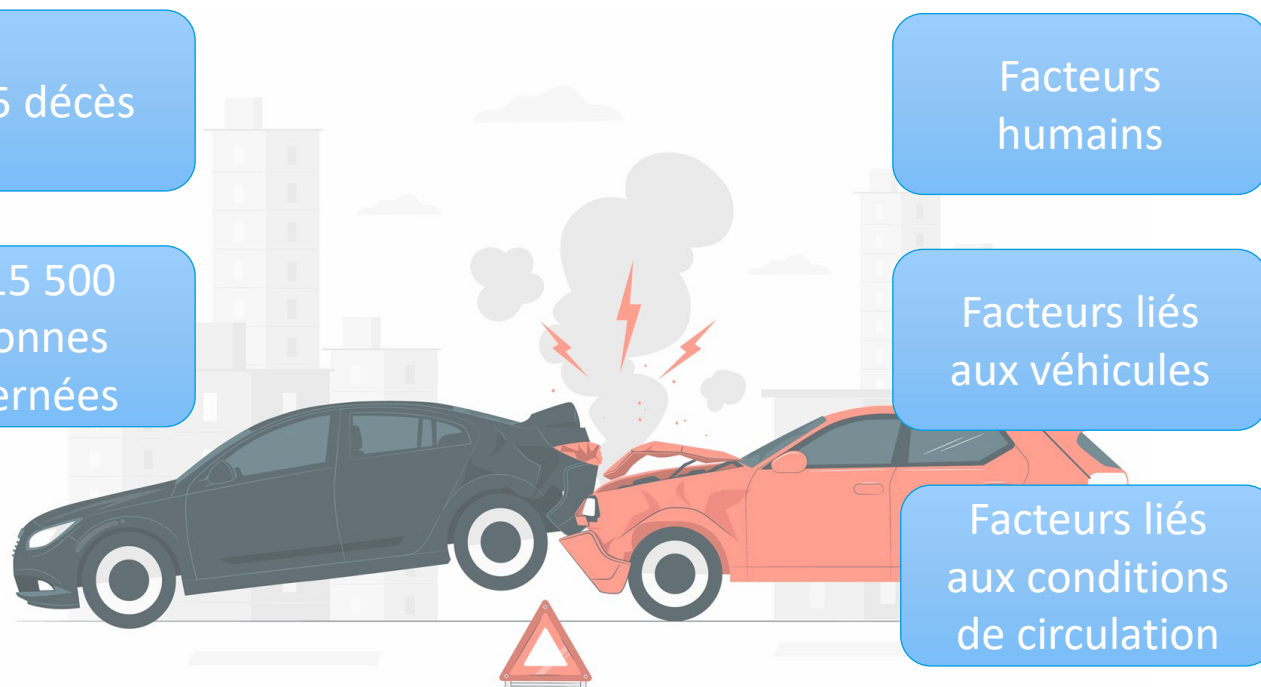
27 815 500
personnes
concernées

Facteurs de Risques

Facteurs
humains

Facteurs liés
aux véhicules

Facteurs liés
aux conditions
de circulation



Comprendre l'ampleur des accidents de la route professionnels

Facteurs de Risques

Facteurs humains



Facteurs mécaniques



Facteurs liés aux conditions de circulation



- Une vitesse excessive ou inadaptée
- Les différents types de consommations
- La distraction au volant
- Les soucis de visibilité
- Un mauvais entretien du véhicule
- Les défaillances techniques
- Les conditions météorologiques
- L'état des routes
- L'éclairage / la signalisation

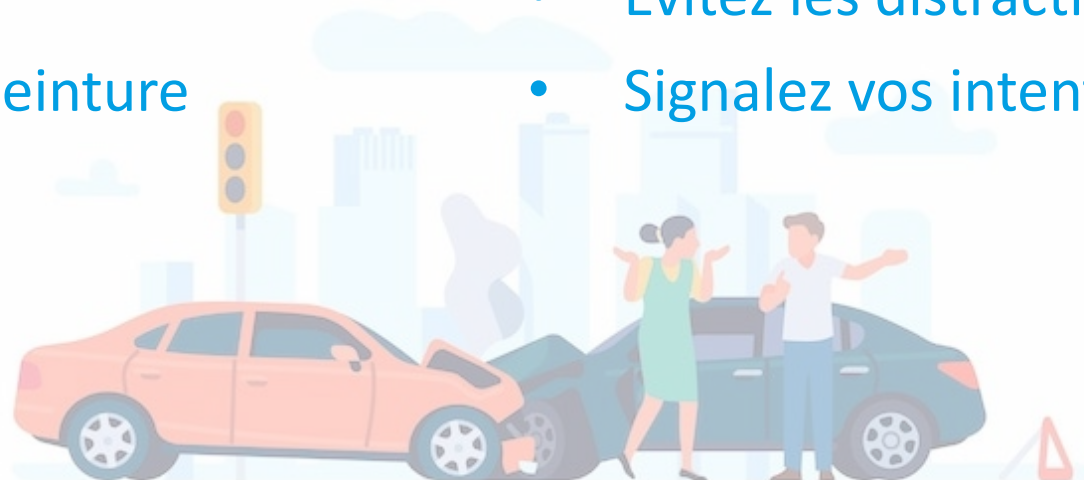
Une conduite plus sûre : comment adopter les bonnes pratiques ?

Avant de partir

- Vérifiez votre véhicule
- Planifiez votre itinéraire
- Soyez reposé
- Attachez votre ceinture

Sur la route

- Respectez les limitations de vitesse
- Gardez vos distances
- Évitez les distractions
- Signalez vos intentions



Crédit d'illustration : pch.vector/freepik

Sécurité routière : Un enjeu pour l'employeur

Votre rôle

- Législation
- Évaluation des risques
- Politique de sécurité

Agir concrètement

- Formation et sensibilisation
- Gestion du temps de travail
- Choix des véhicules

Vidéos

Livrets

Quiz

Crédit d'illustration : presanse-pacacorse



Quels bénéfices pour votre entreprise ?

- Réduction des accidents
- Amélioration de la qualité de travail
- Engagement de la sécurité des salariés



Outils et technologies d'aide à la conduite

Outils et technologies d'aide à la conduite

Les systèmes d'aide à la conduite

- Régulateur de vitesse adaptif
- Alerte de franchissement de ligne
- Freinage d'urgence automatique
- Surveillance d'angles morts
- Aide au stationnement

Agir concrètement

- Formation et sensibilisation
- Gestion du temps de travail
- Choix des véhicules



Crédit d'illustration : pch.vector/freepik

Outils et technologies d'aide à la conduite

Applications mobiles de sécurité routière

- Waze
- Coyote
- DriveSafe
- Geotab



Programmes de sensibilisation et de formation

Programmes de sensibilisation et de formation



Crédit d'illustration : vectorjuice/freepik

Programmes de sensibilisation et de formation

Un retour sur la loi...



Crédits illustrations : macrovector/Freepik



Retrouvez replay et support sur notre site web !

- www.presanse-pacacorse.org
- Rubrique « Ressources », filtre « Type de document/Webinaire »

The screenshot displays the 'Ressources' page on the Présanse website. The navigation bar at the top includes 'Présanse Paca-Corse', 'Santé au travail', 'Ressources' (highlighted with a red box), 'Le réseau', 'Actualités', 'Agenda', 'Especi Emploi', and 'Quiz prévention'. Below the navigation bar, the breadcrumb trail reads 'Accueil > Ressources'. The main heading is 'Ressources' with '11 résultats' displayed. A grid of 10 resource cards is shown, each with a thumbnail, title, and date. The search filters on the right include 'Recherche libre', 'Public' (Employeurs: 3, Employeurs et salariés: 8), 'Type de document' (highlighted with a red box, showing 'Webinaire - Replay et support PDF' with 11 results), and 'Date de publication'.

présanse
PRÉVENTION ET SANTÉ AU TRAVAIL
PROVENCE-ALPES-CÔTE D'AZUR-CORSE

Accueil > Ressources

Ressources

11 résultats

Nombre de résultats: 25

Filtres de recherche

Nouvelle recherche

Recherche libre

Opérateur Et

Public

Employeurs 3

Employeurs et salariés 8

Opérateur Et

Type de document 11

Webinaire - Replay et support PDF 11

Opérateur Et

Date de publication

Replay webinaire "Covid-19 : la vaccination, un outil de prévention efficace"
Webinaire - Replay et support PDF
31/1/2022

Replay webinaire "Comment réussir le maintien en emploi de vos salariés ?"
Webinaire - Replay et support PDF
13/1/2022

Replay webinaire "Radon, un risque invisible : vous êtes peut-être concerné !"
Webinaire - Replay et support PDF

Replay webinaire "Comment faire face aux changements du monde du travail ?"
Webinaire - Replay et support PDF
18/10/2021

Replay webinaire "Après la crise, revenir au bureau : les risques à anticiper et les solutions"
Webinaire - Replay et support PDF
18/10/2021

Replay webinaire "Gestion Covid-19 en entreprise"
Webinaire - Replay et support PDF
18/10/2021

Replay webinaire "Chef d'entreprise, pensez à votre santé !"
Webinaire - Replay et support PDF
18/10/2021

Replay webinaire "Prévenir les risques psychosociaux pour une meilleure qualité de vie au travail"
Webinaire - Replay et support PDF

Replay webinaire "Addictions : Informer, Sensibiliser, Prévenir et Aider"
Webinaire - Replay et support PDF

Le risque routier professionnel
Webinaire - Replay et support PDF
20/5/2021

Posez vos questions !

15 minutes de questions/réponses

Retrouvez-nous sur



présanse

PRÉVENTION ET SANTÉ AU TRAVAIL

PROVENCE-ALPES-CÔTE D'AZUR-CORSE

www.presanse-pacacorse.org

Merci de votre attention !