

INTELLIGENCE ARTIFICIELLE : Enjeux et impacts sur la santé au travail

Webinaire du 4 février 2025 – 1 heure de présentation + 15 mn pour vos questions

Webinaire du réseau Présanse Paca-Corse



Ce webinaire vous est proposé par le réseau Présanse Paca-Corse, qui regroupe 16 services de prévention et de santé au travail interentreprises de Paca et Corse, œuvrant pour 150 000 entreprises et plus d'1 million de salariés du secteur privé.

Retrouvez leurs coordonnées sur www.presanse-pacacorse.org (rubrique « Le Réseau »).

Le contenu de ce webinaire a été réalisé par les services de prévention et de santé au travail :

AISMT13

Odalia

ST Provence

Les intervenants

- Magali Chevassu
 - Psychologue du travail à l' AISMT13
- Olivier Lamarche
 - Ergonome et responsable de projet digital chez Odalia
- Claire Caillat
 - Psychologue du travail à ST Provence

SOMMAIRE

I- Introduction : Qu'est-ce que l'IA ?

II- Avantages et limites de l'IA : quel impact dans sa pratique professionnelle ?

III- IA en entreprise : quels enjeux éthiques, organisationnels et relationnels ?

IV - Les bonnes pratiques pour intégrer l'IA en entreprise : pour les salariés et les managers

V - Conclusion

INTRODUCTION

Qu'est-ce que l'IA ?

L'évolution du monde du travail et de ses transformations

Révolution Industrielle

18^e – 19^e siècle

Machine à vapeur

Transition d'une économie agricole vers une économie industrielle

Automatisation et Taylorisme

Début 20^e siècle

OST et automatisation

Productivité accrue, transformation de l'emploi ouvrier

Révolution des technologies de l'information

1960 - 1980

Nouvelles technologies de l'information et de la communication (NTIC)

Transformation du secteur des services (tertiaire)

La bulle Internet et Web

1990 - 2000

Développement et démocratisation d'Internet

Emergence de nouveaux modèles économiques et organisationnels

Transformation digitale, robotique et économie numérique

De 2010 à aujourd'hui et au-delà

Développement du cloud computing, des big data, des technologies immersives, de la robotique, de l'IA générative

Impact multi sectoriel de la création aux secteurs du savoir en passant par la communication et l'ingénierie

Définition et formes de l'IA

IA générale

IA s'approchant le plus de la cognition humaine

N'existe pas à l'heure actuelle

IA générative

Technologie algorithmique basée sur des nombreuses « data » et du deep learning

Le terme IA est un abus de langage pour ce type de technologie --> ce sont en résumé de « super » algorithmes

PETIT GLOSSAIRE DE L'IA GÉNÉRATIVE :

- Machine learning → renvoie à la capacité d' « apprentissage » des machines à partir de données
- Deep learning → branche du « machine learning » qui utilisent des réseaux neuronaux pour analyser et interpréter des données complexes (images, sons, textes)
- Réseaux de neurones → modèles algorithmiques inspirés du cerveau humain

La réglementation de l'IA : les principales initiatives



- La loi sur l'IA (AI Act) de l'UE a été publiée au Journal officiel (JO) de l'Union européenne le 12 juillet 2024.
- La Convention-cadre du Conseil de l'Europe sur l'intelligence artificielle et les droits de l'Homme, la démocratie et l'État de droit est le **premier instrument international juridiquement contraignant** dans ce domaine. Ouverte à la signature le 5 septembre 2024
- Des initiatives de « labélisation » ou de « normalisation » existent, mais sont encore limitées et limitantes → la question de l'éthique doit être positionnée dès la construction du projet

- La machine réglementaire ne va pas à la même vitesse que les évolutions de l'IA
- La suite au prochain numéro....

Quelques domaines d'application...

- Arts et spectacles
- Marketing
- Conseil
- Logistique
- Médecine
- Éducation
- Aide à la personne
- Management de la sécurité
- Traduction
- Architecture
- Transport...

L'automatisation ne touche plus uniquement que les tâches physiques et matérielles.

Une technologie accessible à toutes et à tous.
Pouvant être intégrée dans les tâches des salariés sans qu'aucune décision, aucun contrôle, aucune régulation ne soient mis en place.

C'est l'ensemble de notre vision du travail et de la société qui se transforme.

IA au travail : les questions qui se posent ?

- La promesse « enivrante » du gain de productivité immédiat pour les systèmes de travail
- La réduction du contrôle et des risques avec une réalisation « homogénéisée » de certaines tâches
- IA « outil ou travailleur » : L'impact sociétal et social sur les compétences et l'emploi
- L'évaluation de ce qui est produit par l'intelligence artificielle, sa fiabilité et sa comparaison avec les productions humaines
- Le positionnement juridique des entreprises face au secret professionnel, au droit d'auteur, au secret de fabrication, à la responsabilité juridique et plus largement à la protection des données personnelles



AVANTAGES ET LIMITES DE L'IA

Quel impact dans sa pratique
professionnelle ?

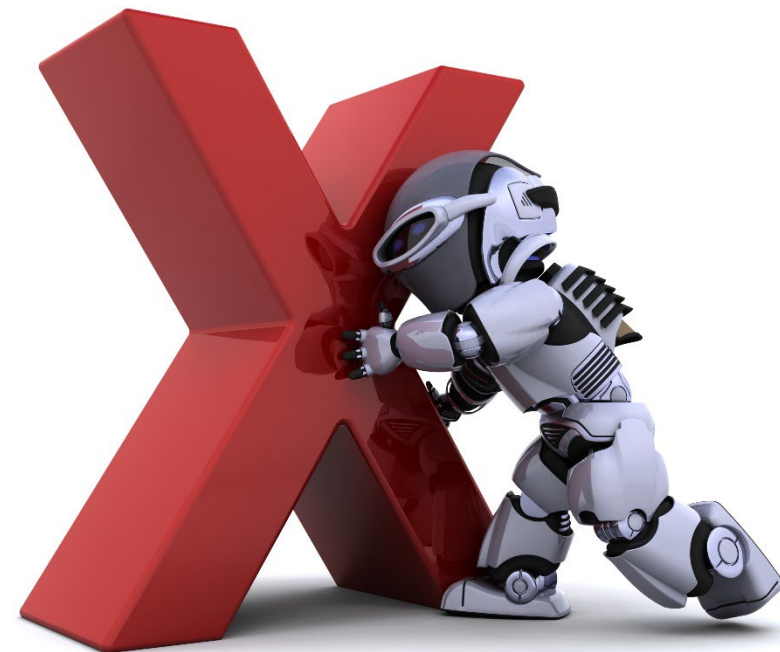
Les avantages de l'IA

- L'IA peut automatiser les tâches répétitives, libérant du temps pour des tâches plus complexes.
- L'IA peut améliorer la précision et la sécurité, réduisant les risques d'erreurs humaines
- L'IA est doté d'un processus d'amélioration continue qui permet de préciser une réponse au fur et à mesure
- L'IA peut fournir des informations et des outils pour améliorer les compétences des employés et les aider à acquérir de nouvelles connaissances
- L'IA est un outil gratuit -> est ce totalement vrai ? Est-ce un avantage ?



Les limites de l'IA

- L'IA est dépendante des données qui ne sont pas toujours actualisées voire truquées
- L'IA manque de flexibilité dans des situations imprévues, nécessitant l'intervention humaine
- L'IA a une compréhension limitée des contextes subtiles
- Les algorithmes peuvent être biaisés et discriminatoires --> risque de manque de neutralité et d'informations erronées
- L'IA ne remplace pas la communication humaine directe mais peut risquer de l'entraver ou de la diminuer



IA EN ENTREPRISE

Enjeux éthiques, organisationnels
et relationnels

Les représentations sociales face à l'IA

L'arrivée de l'IA dans l'environnement professionnel génère des représentations sociales :

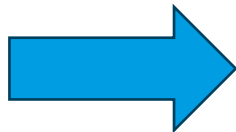
- Qui permettent de simplifier et catégoriser notre environnement
- Qui diffèrent selon les individus (profil, histoire, valeurs, environnement...)



Attentes surestimées => erreurs



Réticences infondées => perte efficacité



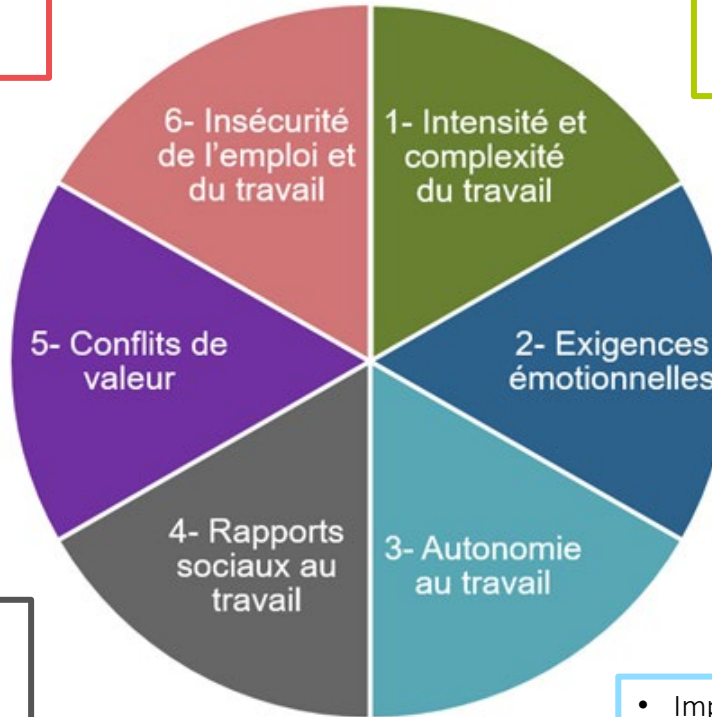
Un sens commun doit être créé dans les différentes sphères sociales à commencer par l'équipe de travail

Bouleversement de la relation au travail : l'impact de l'IA sur les RPS

- Impact sur la conservation de l'emploi
- Impact sur le contenu des tâches

- En cas de mésusage de nature à porter atteinte aux droits
- En cas d'implantation sur des tâches qui participent à l'accomplissement professionnel des salariés
- Perte de sens

- Risque de clivage entre les salariés favorables et les salariés défavorables à l'outil
- Accentuation des inégalités numériques
- IA qui peut remplacer un échange de pratique ou un conseil entre collègues
- Risque de distanciation des contacts avec le public extérieur à l'entreprise
- Risque de tension entre la logique gestionnaire et la logique du travail réel



- Multiplication des tâches et sources d'informations
- Encourage l'hyperconnexion

- Impact sur la capacité à gérer des émotions négatives, des désaccords, et des situations désagréables
- Impact sur la tolérance à l'erreur, la façon de gérer l'échec
- Impact sur le sentiment de réalisation de soi et de satisfaction au travail

- Impact sur la possibilité de faire varier les délais ou les méthodes de travail
- Impact sur les rôles professionnels, les tâches et sur le rôle du manager intermédiaire
- Impact sur le sentiment de surveillance

L'Impact de l'IA sur le vécu des salariés



■ Sur l'entretien des capacités cognitives

- Accès facilité à l'information -> risque de perte de l'esprit critique
- Diminution de la capacité de mémorisation
- Diminution de la capacité d'établir des liens et connexions entre les informations
- Perte de confiance dans la capacité à prendre des décisions appropriées

■ Sur l'entretien des modalités relationnelles et le traitement des émotions

- Perte des capacités adaptatives (uniformisation imposée)
- Perte des capacités d'expression et de décodage de signaux émotionnels
- Risque accru de développement de troubles anxio-dépressifs
- Perte de contact avec la réalité des sens

■ Sur le risque accru de conduites addictives en lien avec l'hyperconnexion

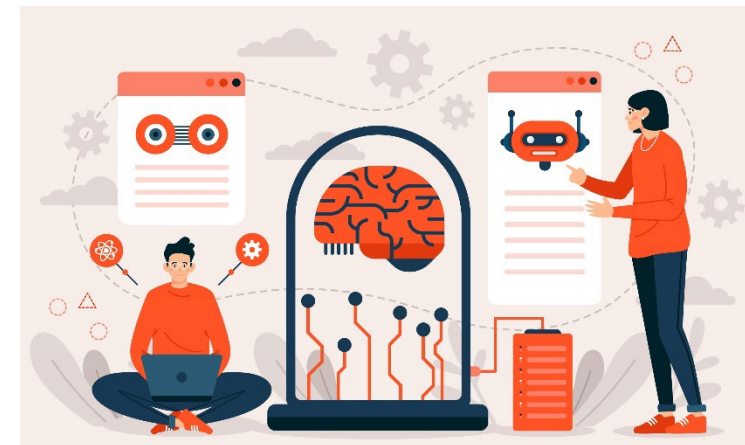
- Troubles de l'attention, de la concentration, de la mémoire et surexcitation mentale
- Habitude d'immédiateté et perte de tolérance à la frustration
- Isolement social et évitement
- Sédentarité prolongée

LES BONNES PRATIQUES POUR INTÉGRER L'IA EN ENTREPRISE

Pour les salariés et les managers

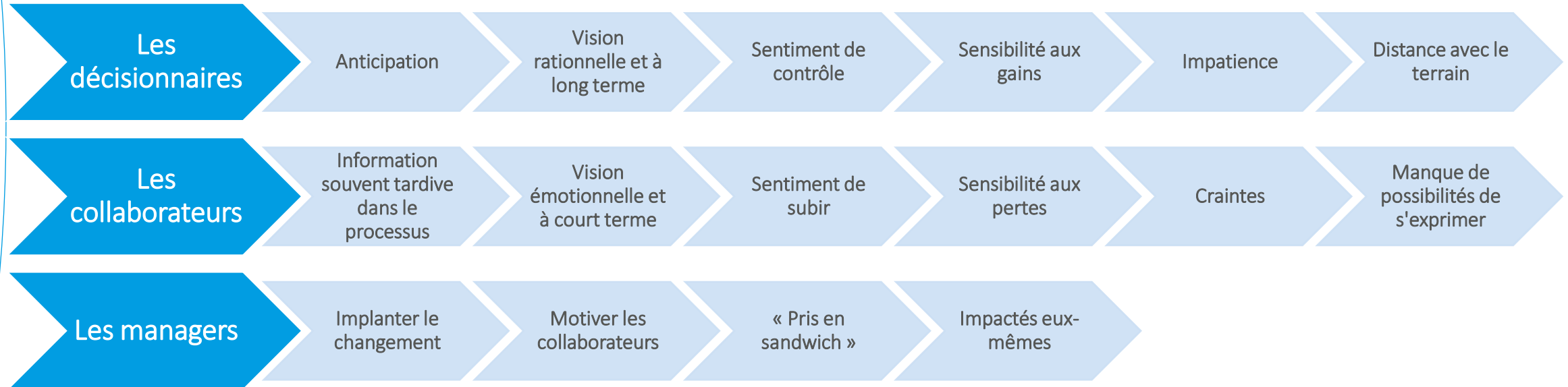
Accompagner le changement avec l'intégration de IA

- Tout changement nécessite un temps d'adaptation naturel, progressif, et spécifique à chacun
- L'arrivée de l'IA impacte différentes dimensions du travail :
 - Les outils de travail : évaluer les nouveaux besoins et compétences
 - Les métiers en eux-mêmes : questionner les nouveaux usages et processus
 - L'organisation : redéfinir les périmètres, rôles et responsabilités
 - La culture d'entreprise : quelles nouvelles coutumes et valeurs?



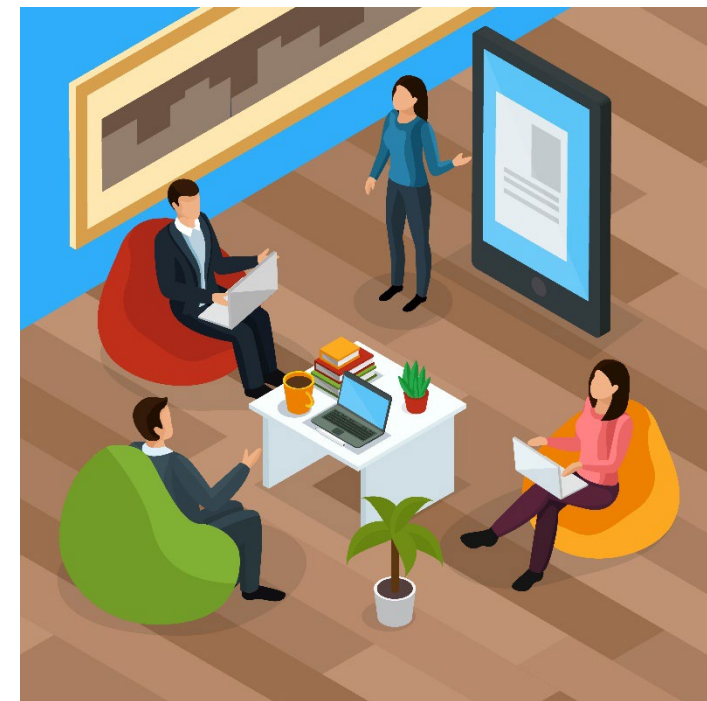
Mieux comprendre le changement

■ Différents angles de vue



Accompagner le changement au niveau managérial

- **Aborder ce sujet collectivement en équipe de travail** et faire des points réguliers sur les bonnes pratiques pour utiliser outils ("trucs et astuces" ou "limites")
- **Partir du travail réel** pour penser le rôle et la place de l'IA (dialogue continu, co-conception)
- Implanter le changement **selon un rythme adapté**
- **Organiser des formations spécifiques** pour les salariés sur l'apport de l'IA dans leurs métiers/secteurs d'activité
- **Identifier les compétences que l'IA** pour compléter ou remplacer afin de clarifier et limiter la peur de perte d'emploi



Accompagner le changement au niveau salarié

■ Mon attitude (mes émotions)

- Refus? (déni-colère) : de quoi ai-je besoin pour pouvoir me projeter ?
- Résistance? (peur) : quels sont les impacts négatifs sur ma sphère d'activité ?
- Exploration? (acceptation) : quels sont les aspects positifs pour mon travail ?
- Engagement? (confiance) : comment consolider les nouvelles pratiques ?

■ Ma préoccupation (Modèle de C. Bareil)

- Phase 1 : "Je ne me sens pas concerné" : je peux rester attentif aux conversations et poser des questions sur les développements actuels de l'IA
- Phase 2 : "Je pense que l'IA va impacter mon métier" : quelle va être ma place dans l'organisation? À qui exprimer mes inquiétudes et mon besoin d'informations ?
- Phase 3 : "L'IA va changer mon entreprise" : vais-je prendre une part active ou vais-je subir son implantation ?
- Phase 4 : "Comment fonctionne l'IA ? Jusqu'où peut-elle aller ?" : je peux échanger avec des personnes du même métier qui sont plus avancées dans la phase d'implantation
- Phase 5 : "Je n'arrive pas à intégrer les nouveaux process" : trouver mon rythme d'adaptation et d'expérimentation
- Phase 6 : "C'est génial !" : partager avec ses collègues ses connaissances, habiletés et aptitudes
- Phase 7 : "Comment peut-on améliorer ?" : recherche de nouvelles manières de procéder

S'approprier l'outil au niveau individuel

- Prendre conscience de ses représentations sociales et se poser les bonnes questions pour être au clair sur le positionnement qu'on souhaite avoir par rapport à l'outil
 - Comment je souhaite me positionner par rapport à cet outil ?
 - Quelle utilisation je souhaite en faire ?
 - Comment j'aborde ce sujet en réunion d'équipe au travail ?
- Réguler son utilisation :
 - Garder un regard critique sur le contenu généré par l'IA
 - Observer son recours à l'IA pour prévenir une dépendance
 - L'utilisation de l'outil ne doit pas se substituer à une réflexion humaine concertée



CONCLUSION

-
- A votre avis, ce support a-t-il été créé par une IA ?
 - « On humanise les robots et on robotise les humains »



Bibliographie

- Bareil C. (2005), « Gérer le volet humain du changement », Collection entreprendre
- [Travaux de l'INRIA : Impacts de l'intelligence artificielle sur le travail : Le LaborIA publie les résultats de son étude exploratoire et ses recommandations | Inria](#)
- [Lien vers la formation « OpenClassrooms » France Travail et IA : https://openclassrooms.com/fr/courses/8063076-initiez-vous-au-machine-learning?archived-source=4011851](https://openclassrooms.com/fr/courses/8063076-initiez-vous-au-machine-learning?archived-source=4011851)
- [3 séminaires pour parler IA et travail | Anact](#)

Retrouvez replay et support sur notre site web !

- www.presanse-pacacorse.org
- Rubrique « Ressources », filtre « Type de document/Webinaire »

The screenshot displays the 'Ressources' page on the Présanse website. The navigation bar at the top includes 'Présanse Paca-Corse', 'Santé au travail', 'Ressources' (highlighted with a red box), 'Le réseau', 'Actualités', 'Agenda', 'Espace Emploi', and 'Quiz prévention'. Below the navigation bar, the breadcrumb trail reads 'Accueil > Ressources'. The main heading is 'Ressources' with '11 résultats' displayed. A grid of 11 resource cards is shown, each with a thumbnail, title, and date. The search filters on the right include 'Nouvelle recherche', 'Recherche libre', 'Public' (with counts for Employeurs: 3 and Employeurs et salariés: 8), 'Type de document' (highlighted with a red box, showing 'Webinaire - Replay et support PDF' with 11 results), and 'Date de publication'.

Posez vos questions !

15 minutes de questions/réponses

Retrouvez-nous sur



présanse

PRÉVENTION ET SANTÉ AU TRAVAIL

PROVENCE-ALPES-CÔTE D'AZUR-CORSE

www.presanse-pacacorse.org

Merci de votre attention !