

DES PROJETS VARIÉS EN CLST

(envergure, nature, secteurs d'activité)

- ▶ Nouvelle chaîne de production / machine
- ▶ Intégration d'un collaborateur
- ▶ Création de locaux ou déménagement
- ▶ Reconception d'une banque d'accueil
- ▶ Accès PMR (personne à mobilité réduite)
- ▶ ...

DES ORIGINES DIFFÉRENTES

- ▶ Changement de process
- ▶ Évolution technologique
- ▶ Exigence réglementaire
- ▶ Problématique santé sécurité
- ▶ Développement de l'entreprise
- ▶ ...

CE QUE VOUS POUVEZ GAGNER EN SOLLICITANT UN(E) ERGONOME



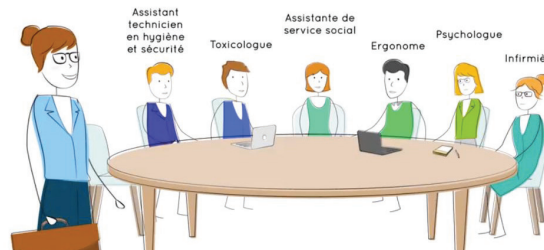
Dans tous les cas, l'ergonome accompagne/conseille et l'entreprise décide.

LE SERVICE DE SANTÉ AU TRAVAIL INTERENTREPRISES (SSTI)

- ▶ Action de santé en entreprise
- ▶ Surveillance de l'état de santé des salariés
- ▶ Conseil auprès des employeurs et salariés
- ▶ Traçabilité et veille sanitaire

L'ÉQUIPE PLURIDISCIPLINAIRE

Le Médecin du travail anime et coordonne l'équipe pluridisciplinaire.



SPÉCIFICITÉS D'UN(E) ERGONOME EN SSTI

Proximité	Suivi	Prestation incluse
<ul style="list-style-type: none">• Géographique• Temporelle (s'adapter au contexte des adhérents)	<ul style="list-style-type: none">• Suivi ponctuel mais réitérable• Mise à jour du dossier d'entreprise	<ul style="list-style-type: none">• Dans les cotisations• Sans surplus

COMMENT BÉNÉFICIER DE CETTE PRESTATION ?

Vous pouvez faire appel à votre Médecin du travail qui vous proposera un accompagnement sur-mesure.



Selon l'ampleur du projet et votre SSTI, réorientation possible vers des acteurs externes (cabinet, stagiaire, embauche) en collaboration avec l'équipe pluridisciplinaire de votre SSTI.



Conception des lieux & des situations de travail (CLST)

« Avec votre SSTI, gagnez sur tous les plans ! »

DÉMARCHE ERGONOMIQUE

présanse
PRÉVENTION ET SANTÉ AU TRAVAIL
PROVENCE-ALPES-CÔTE D'AZUR-CORSE



L'ergonome conçoit et/ou améliore des situations de travail afin de les adapter aux besoins des utilisateurs en termes de santé, confort, sécurité et efficacité.

Il contribue à trouver des aménagements d'ordre technique, organisationnel et humain.



COMMENT INTERVIENT L'ERGONOME ?



Réunion de lancement



Observations globales du fonctionnement de l'activité



Observations ciblées au poste de travail



Recueil de données : caractéristiques de l'entreprise, projets, indicateurs...



Animation en groupe de travail, recherche collective de solutions

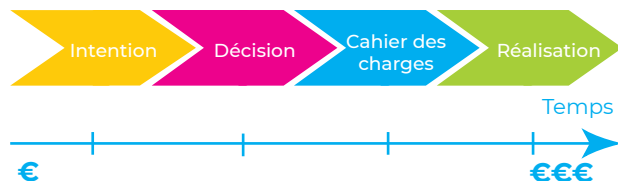


Mise en situation : scénario sur plan, 2D/3D, simulation, test en situation réelle...



AVANCÉE DU PROJET

Plus l'ergonome interviendra en amont, plus les **marges de manœuvres** seront importantes et les **coûts** maîtrisés.



PRINCIPAUX ÉLÉMENTS CONSIDÉRÉS PAR L'ERGONOME

IMPLANTATION DES LOCAUX :

- ✎ Choisir l'emplacement en fonction de l'activité
- ✎ Prévoir et adapter les accès, etc.

FLUX INTERNES/EXTERNES :

- ✎ Déterminer les besoins en proximité/éloignement
- ✎ Limiter les croisements homme/machine
- ✎ Respecter la réglementation ERP
- ✎ Optimiser les flux, etc.

ÉCHANGE/COMMUNICATION :

- ✎ Favoriser les liens entre les collaborateurs
- ✎ Préserver la confidentialité, etc.

ENVIRONNEMENT PSYCHOSOCIAL :

- ✎ Considérer la vie au travail (restauration, stationnement, crèche, etc.)
- ✎ Anticiper le risque d'agression
- ✎ Favoriser le collectif de travail, etc.

MATÉRIEL :

- ✎ Tenir compte de l'évolution des machines
- ✎ Prévoir les réseaux : eau, air, électricité, Internet, etc.

AMBIANCES PHYSIQUES :

- ✎ Compartimenter l'éclairage dans les espaces collectifs
- ✎ Orienter les flux d'air sans gêner les salariés
- ✎ Isoler le bruit à la source, etc.

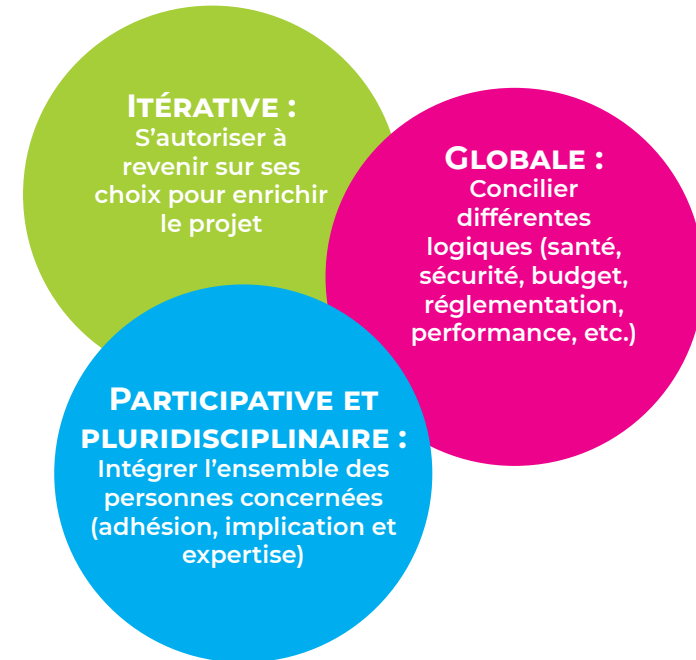
SANS OUBLIER :

La maintenance et l'entretien, l'évacuation des déchets, les stockages, l'organisation de l'activité pendant le projet, l'anticipation de l'évolution de l'activité, etc.



Fonctionnalité : adéquation entre matériel/locaux/besoins de l'activité

LES 3 COMPOSANTES DE LA DÉMARCHE



CE QUE VOUS POURREZ ÉVITER

- ▶ Surcoûts
- ▶ Baisse de la performance
- ▶ Inadéquation entre l'activité et les locaux
- ▶ Impact sur la santé physique et mentale des salariés
- ▶ Dégradation de l'image de l'entreprise